

CULMIA Mar de Calonge

LOCALS



Destinació la teva llar.

CULMIA

Culmia Mar de Calonge

El projecte de la promoció Mar de Calonge contempla la futura construcció d'un edifici la planta baixa del qual destinarà uns 980m² a ús comercial distribuïts en quatre unitats resultants, convertibles en un únic local comercial.

L'edifici estarà format per habitatges de 2, 3 i 4 dormitoris en plantes superiors (de primera a cinquena). Després de la façana posterior de l'edifici es destinarà un espai per a zones comunes, piscina i zona de jocs infantils.

L'edifici estarà dotat d'una planta completa de soterrani amb aparcaments i trasters.

Actualment la situació de les vendes a la promoció està al 27% venut en fase de reserva sobre plànol i es preveu arribar al 40% el juliol del 2024.

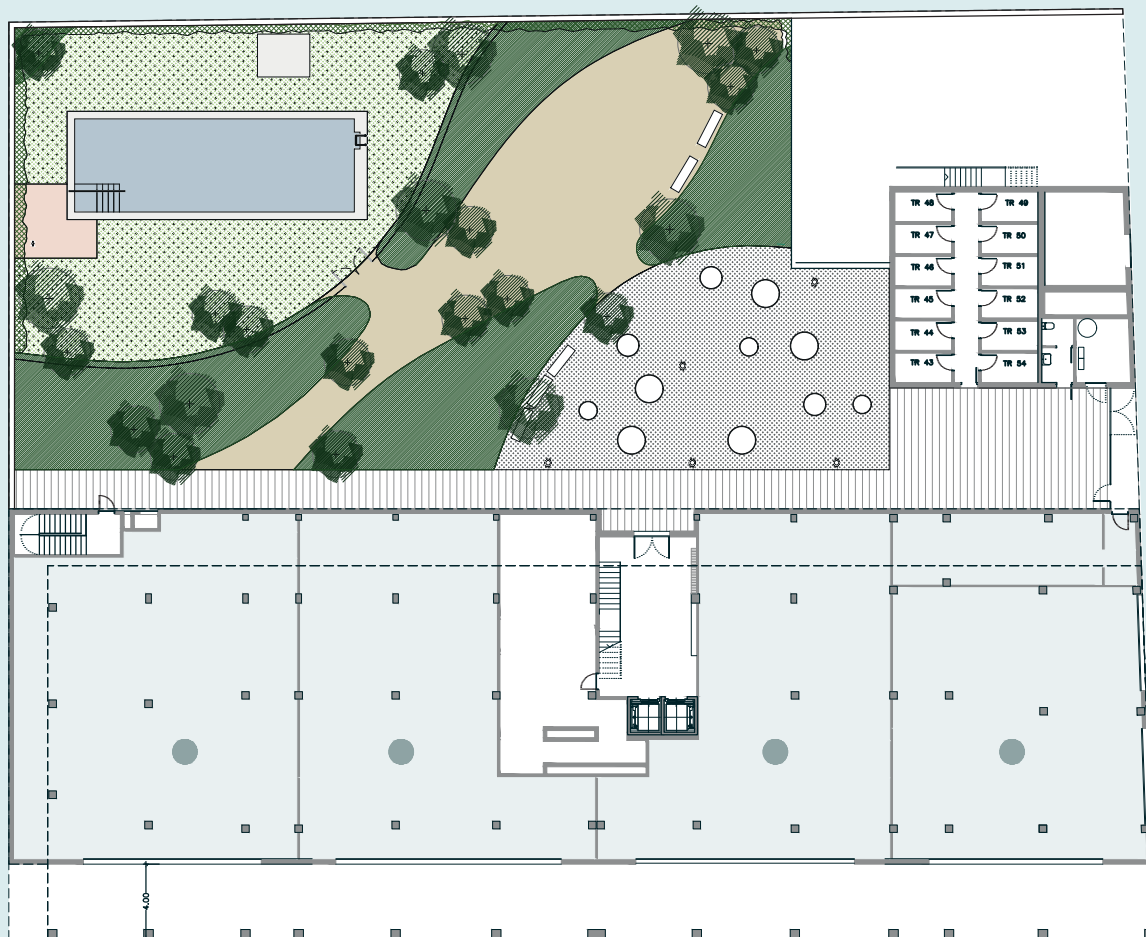
Per la seva ubicació, l'edifici està destinat a cobrir les necessitats de segona residència i en menor mesura primera residència.



Plànol i característiques

Els locals o local resultant són totalment diàfans, en forma rectangular, amb el perímetre retallat pels buits d'escala, baixants i altres elements comuns. Disposen de l'espai vertical per a realitzar la seva pròpia sortida de fums. S'entreguen

en brut amb llosa per rebre el morter autonivellant, amb un lavabo bàsic interior per local i una previsió de desguàs de 110 realitzada connectat al sanejament de l'edifici.



Superfícies útils per estança

Local 1	Local 2	Local 3	Local 4
263,54 m ²	216,55 m ²	216,84 m ²	192,53 m ²

* Pel que fa al projecte, se n'ha presentat un de bàsic a l'ajuntament, a l'espera d'obtenció de LOM, el lliurament de l'obra estaria previst per a finals del 2025.

La situació actual del projecte permet que, en cas que sigui necessari s'incorpori alguna modificació puntual del local per adaptar-se a les necessitats del desenvolupament del futur negoci.

La ubicació perfecta

Els locals resultants del projecte tindran un total de 980m² construïts aproximats (segons projecte bàsic) i ocuparan part de la part sud de la pastilla urbanística amb Av. Catalunya i per l'est, el complex urbanístic estarà davant la plaça de Corriol que actualment ubica una pista poliesportiva pública i un parc infantil. Aquesta ubicació a la cantonada de la pastilla li confereix millor visibilitat que altres ubicacions de la mateixa avinguda.

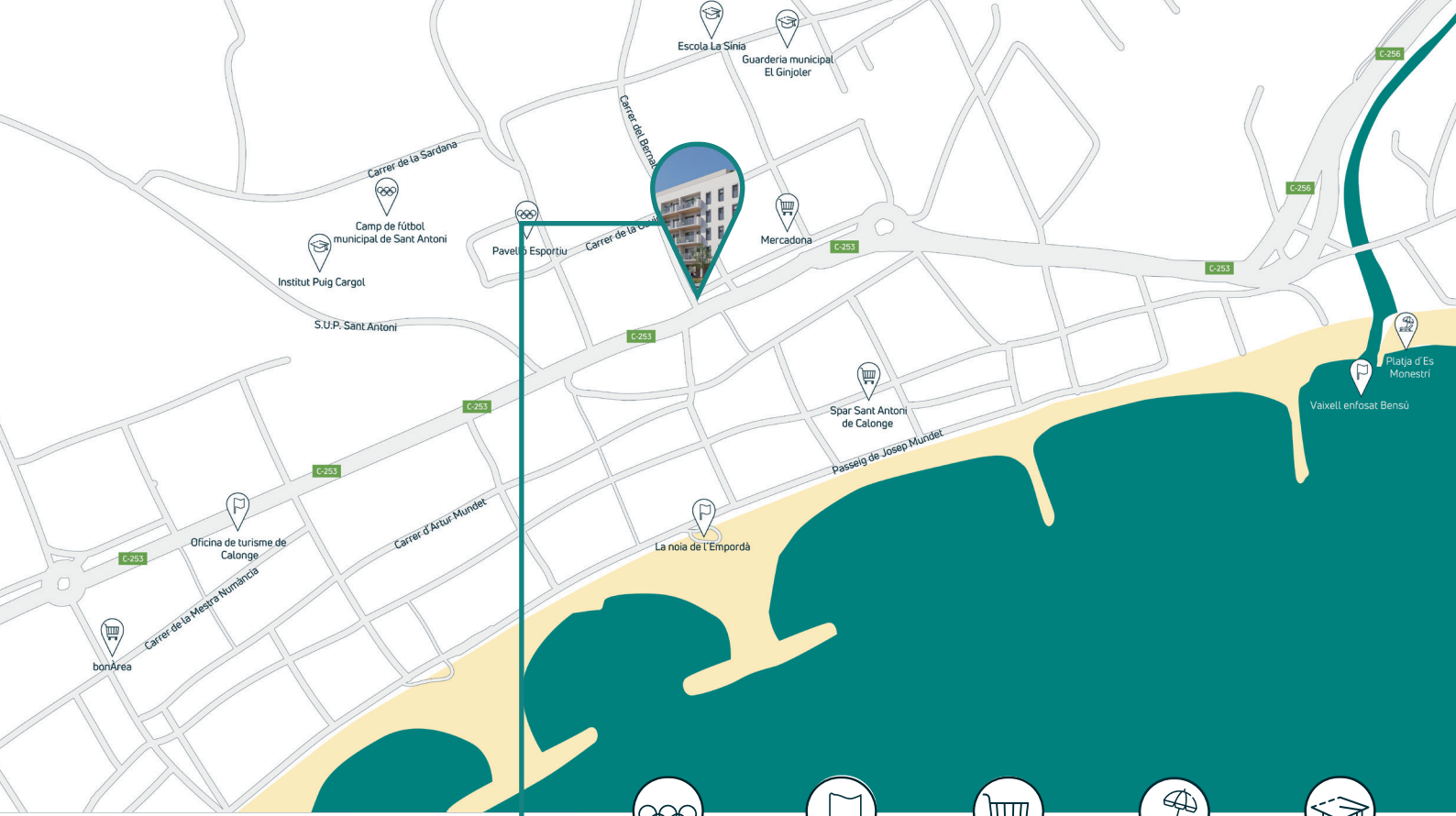
La cara nord dels locals estarà orientada a zones comunes del residencial, deixant el complex dels 4 locals com un espai d'exclusiu ús comercial.

L'avinguda Catalunya (cap a on orienta la principal façana dels locals) és una carretera que funciona com a eix principal vertebrador de trànsit entre Platja d'Aro, Sant Antoni de Calonge i Palamós. Aquesta via gaudeix de visibilitat gràcies al trànsit rodat que alberga, sobretot en determinats moments de l'any. També serà un important lloc de passeig, ja que existeix el projecte de convertir-la en una via verda.



Avinguda Catalunya cantonada Plaça Corriol
17252 Sant Antoni de Calonge, Girona.





Esport



Punt
d'interès



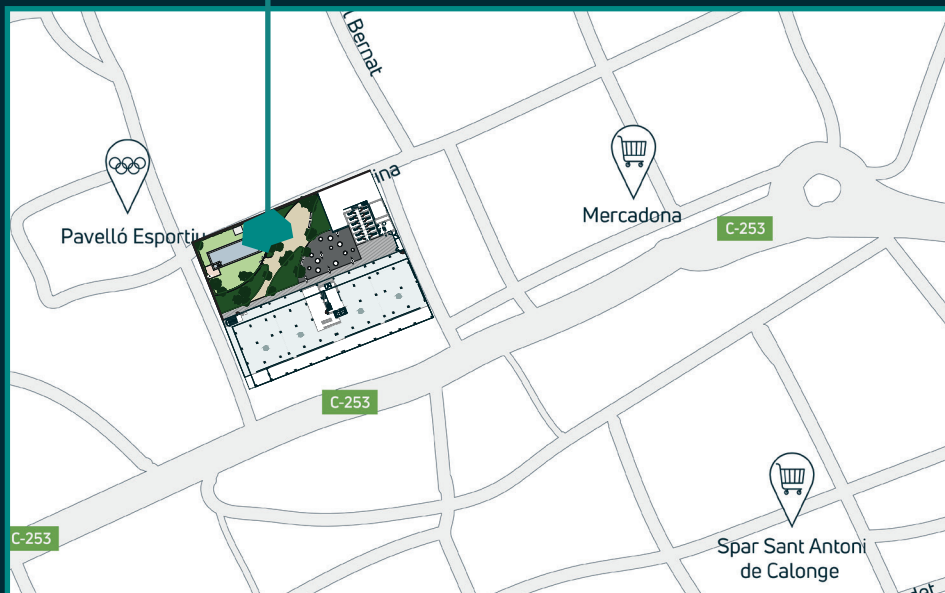
Supermercat



Platja



Educació



900 929 282

culmia.com



CULMIA