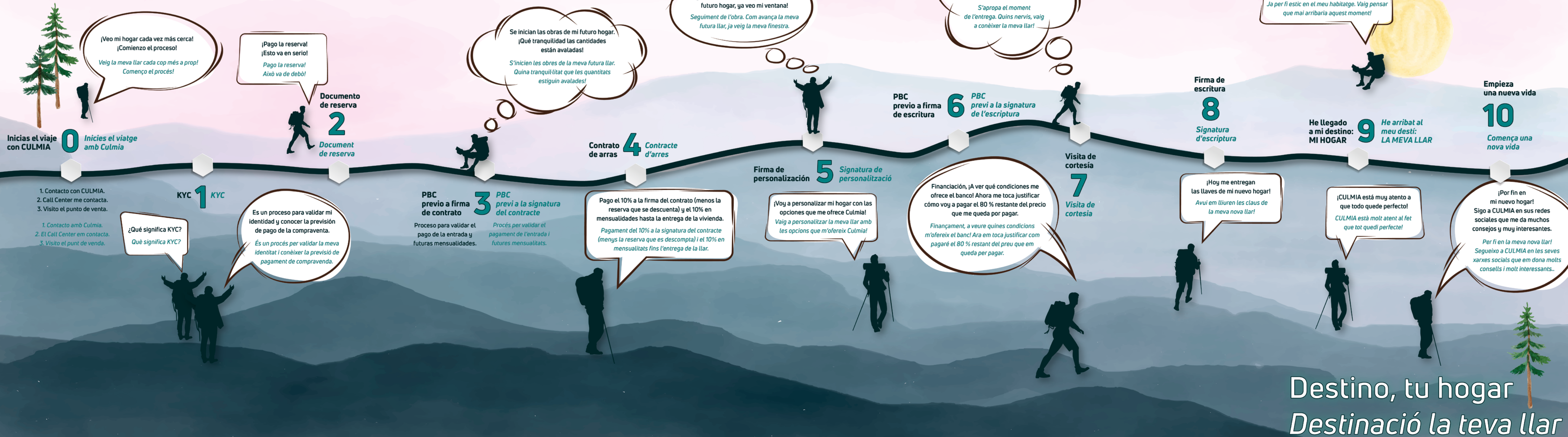


CULMIA Eix
Creu Alta
Destino, tu hogar



CULMIA

Comienza el viaje... Comença el viatge...



Un camino que recorreremos juntos
hacia el destino de tu hogar.

*Un camí que fem junts cap a la
teva llar.*

CULMIA

Índice/*índex*

La ubicación perfecta/ <i>La ubicació perfecta</i>	6-11
Tu nuevo hogar/ <i>La teva nova llar</i>	12-13
Calidad y confort/ <i>Qualitat i confort</i>	14-17
Aspectos destacados/ <i>Aspectes destacats</i>	18-21
Qlip/ <i>Qlip</i>	22-23
Destino CULMIA/ <i>Destinació CULMIA</i>	24-25
Quiénes somos/ <i>Qui som</i>	26-27

La ubicación perfecta

Culmia Eix Creu Alta es un complejo residencial situado en La Creu Alta, uno de los barrios más demandados de Sabadell. Este municipio que surgió al margen del río Ripoll, se ha convertido en una ciudad dinámica y activa con una gran riqueza patrimonial e histórica. A tan solo 28 kilómetros de Barcelona y conectada con Tarragona y Girona a través de la autopista AP-7.

El barrio se encuentra a un paso de la zona más comercial de la ciudad donde podrás disponer de todo tipo de equipamientos y servicios –desde supermercados y colegios a farmacias y centros sanitarios-. A la vuelta de la esquina está la estación de Ferrocarriles Catalanes Creu Alta y a 10 minutos andando la estación de Renfe.

El camino hacia tu nueva vida se inicia en Culmia Eix Creu Alta.

La ubicació perfecta

Culmia Eix Creu Alta és un complex residencial situat a La Creu Alta, un dels barris més sol·licitats de Sabadell. Aquest municipi que es va començar a formar al marge del riu Ripoll, s'ha convertit en una ciutat dinàmica i activa amb una gran riquesa patrimonial i històrica. A només 28 kilòmetres de Barcelona i connectada amb Tarragona i Girona a través de l'autopista AP-7.

El barri està situat molt a prop de la zona més comercial de la ciutat, on hi trobaràs tot tipus d'equipaments i serveis - des de supermercats i escoles a farmàcies i centres sanitaris-. A prop de l'estació de Ferrocarrils Catalans Creu Alta i a 10 minuts a peu de l'estació de Renfe.

El camí cap a la teva nova vida comença a Culmia Eix Creu Alta.



Salut
Salut



Educació
Educació



Banco
Banc



Punto de Interés
Punt d'Interès



Parque
Parc



Deporte
Esport

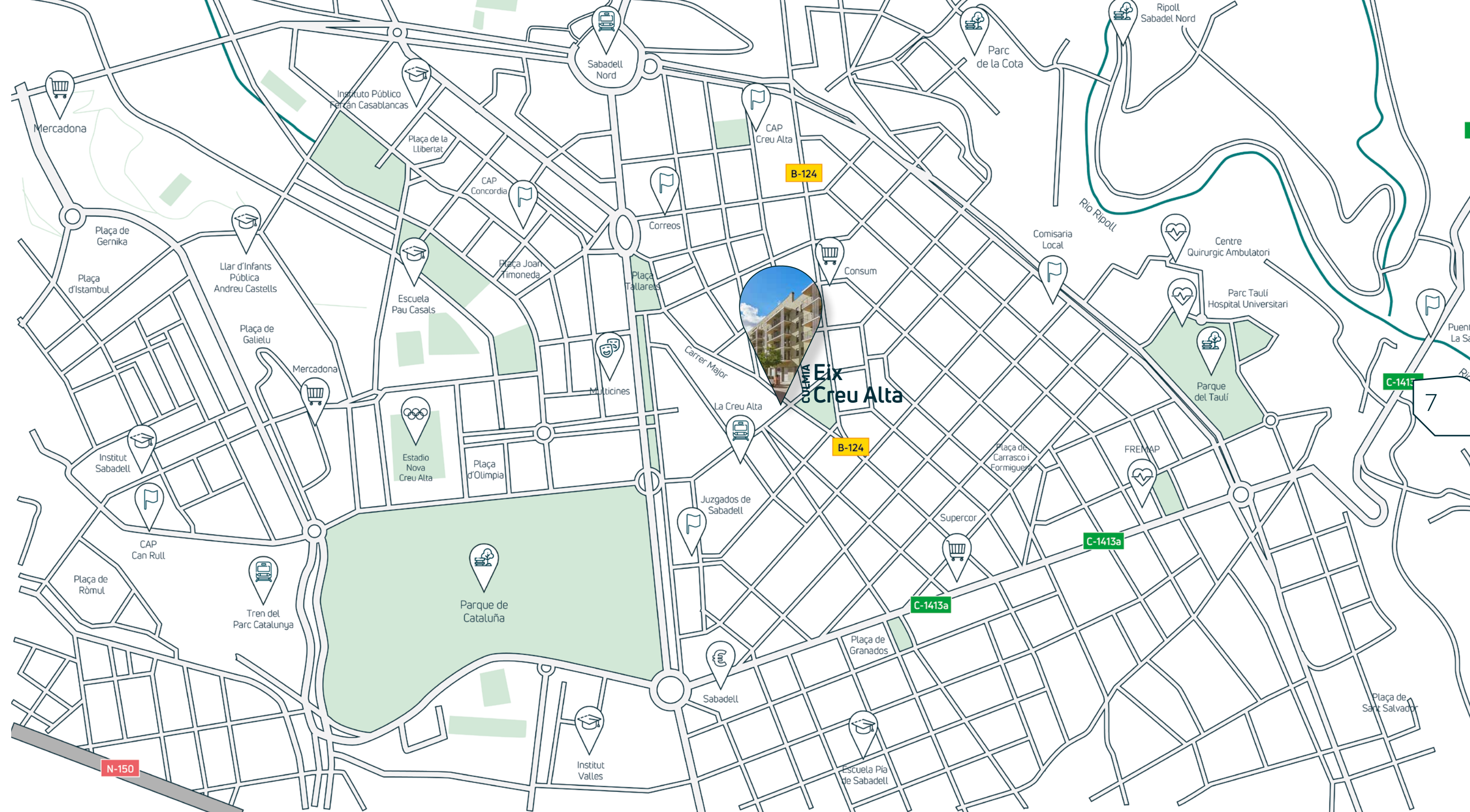


Supermercado
Supermercat



Tren
Tren

CULMIA Eix
Creu Alta



Una joya en el corazón de Cataluña

Una joia al bell mig de Catalunya

Sabadell

8

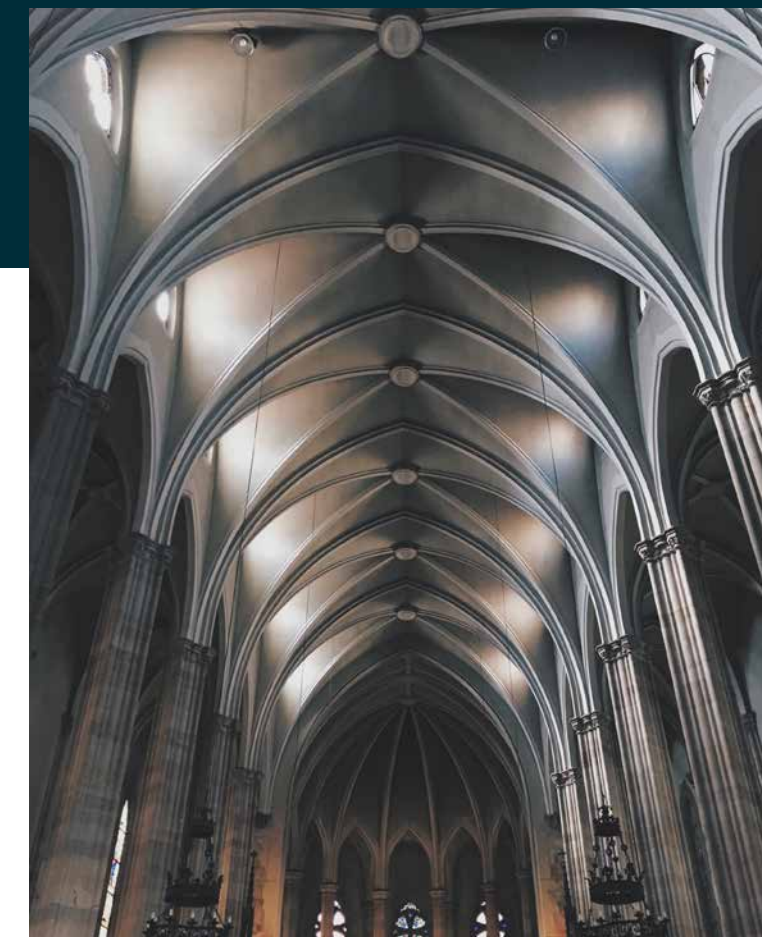
Sabadell es una de las ciudades más importantes del área metropolitana de Barcelona, en Cataluña.

Es una ciudad moderna y vibrante llena de cultura y entretenimiento. Cuenta con una gran variedad de museos, entre ellos el Museo de Arte de Sabadell, que alberga una colección de obras de arte moderno y contemporáneo, y el Museo de la Ciencia y la Técnica de Cataluña, que ofrece exposiciones interactivas sobre la ciencia y la tecnología.

Cuenta con una larga historia ya que en la Edad Media, la ciudad se convirtió en un importante centro textil y comercial, y muchos de los edificios históricos de la ciudad se remontan a este período. Entre ellos se encuentra la Torre de l'Agua, una torre defensiva que data del siglo XV, y la Casa Duran, un edificio modernista que fue construido a principios del siglo XX.

También hay varios parques y espacios verdes en Sabadell, incluyendo el Parque de Cataluña, un gran parque urbano con un lago y un laberinto, y el Parque de la Creueta del Coll, un parque en la cima de una colina que ofrece vistas panorámicas de la ciudad.

Podrás disfrutar de su rica y variada gastronomía, con influencias catalanas y españolas en los múltiples restaurantes de la ciudad.



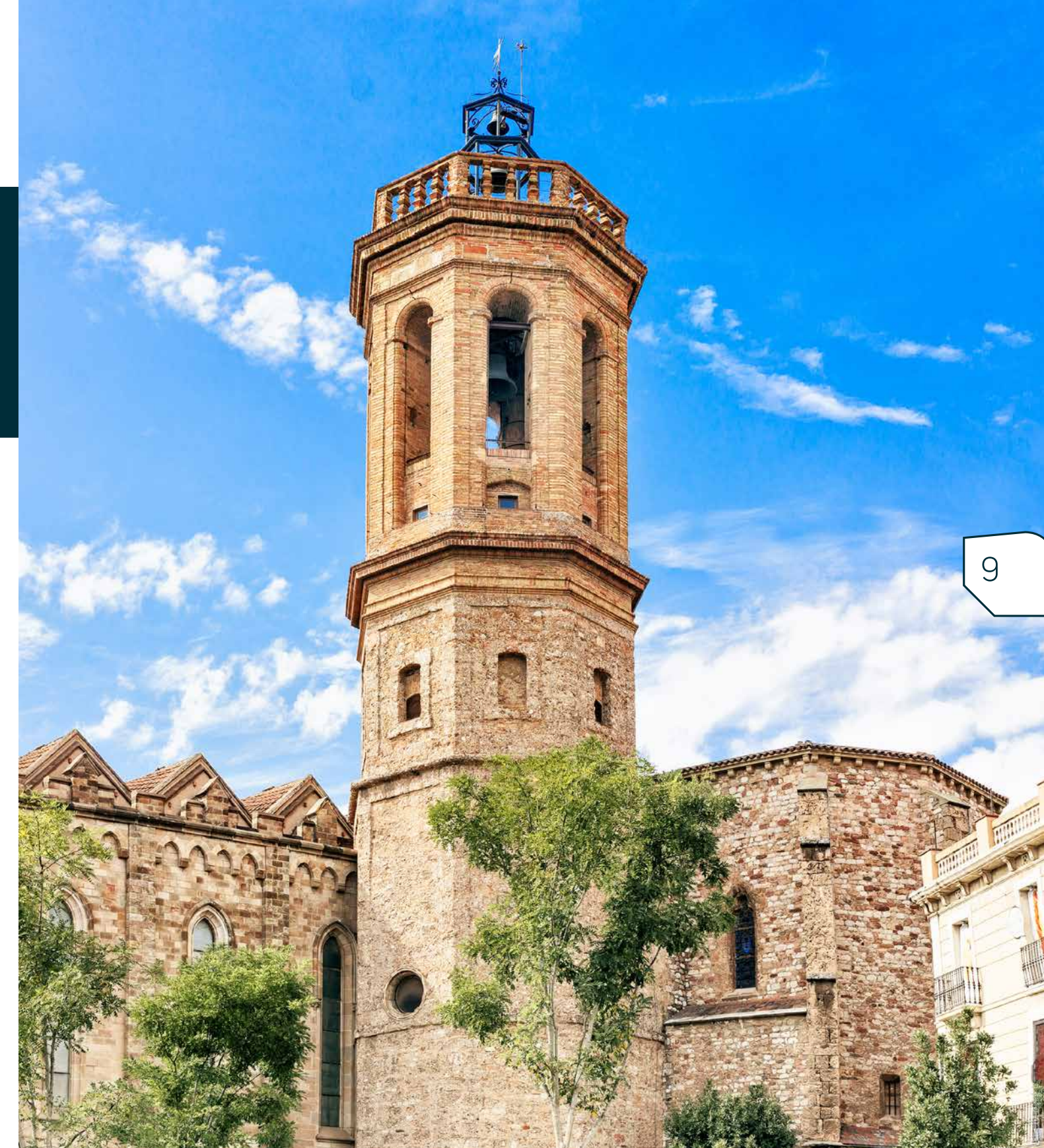
Sabadell és una de les ciutats més importants de l'àrea metropolitana de Barcelona, a Catalunya.

És una ciutat moderna i vibrant, plena de cultura i entreteniment. Compta amb una gran varietat de museus, entre ells el Museu d'Art de Sabadell, que alberga una col·lecció d'obres d'art modern i contemporani, i el Museu de la Ciència i la Tècnica de Catalunya, que ofereix exposicions interactives sobre la ciència i la tecnologia.

Compta amb una llarga història ja que durant l'Edat Mitjana, la ciutat es va convertir en un important centre tèxtil i comercial, i molts dels edificis històrics de la ciutat es remunten a aquest període. Entre ells hi trobem la Torre de l'Aigua, una torre defensiva que data del segle XV, i la Casa Duran, un edifici modernista que va ser construït a principis del segle XX.

També hi ha diversos parcs i espais verds a Sabadell, incloent-hi el Parc de Catalunya, un gran parc urbà amb un llac i un laberint, i el Parc de la Creueta del Coll, un parc al cim d'un turó que ofereix vistes panoràmiques de la ciutat.

Podràs gaudir de la seva rica i variada gastronomia, amb influències catalanes i espanyoles als múltiples restaurants de la ciutat.



9



Sin fronteras

Culmia Eix Creu Alta cuenta con excelentes comunicaciones que te permitirán moverte tanto por el interior de la ciudad como por las diferentes localidades y comunidades con gran facilidad.

Gracias a las múltiples líneas de autobuses cercanas a la promoción, (L1, 4, 6, 7, 12, 14, 16, 50, 51) podrás moverte fácilmente por toda la ciudad. La promoción se encuentra en pleno casco histórico de Sabadell por lo que podrás disfrutar de cerca de la esencia de la ciudad.

Si lo que prefieres es salir de la ciudad, podrás ir andando a la estación de trenes y a 3km encontrarás la estación de autobuses para moverte por las diferentes localidades y comunidades de España fácilmente.

Culmia Eix Creu Alta se encuentra perfectamente comunicada gracias a la autopista del Mediterráneo (AP-7), que recorre la costa este desde la frontera francesa hasta Algeciras. Podrás también tomar la autovía del Nordeste (A-2) que conecta Sabadell con Zaragoza y Madrid, así como otras ciudades importantes del noreste de la península. Además, a tan solo 30 minutos de tu hogar encontrarás el aeropuerto de Barcelona.

Sense fronteres

Culmia Eix Creu Alta compta amb unes excel·lents comunicacions que et permetran moure't tant per l'interior de la ciutat com pels diferents municipis i comunitats amb gran facilitat.

Gràcies a les múltiples línies d'autobusos properes a la promoció, (L1, 4, 6, 7, 12, 14, 16, 50, 51) et podràs moure fàcilment per tota la ciutat. La promoció es troba en ple nucli històric de Sabadell pel que podràs gaudir de prop de l'essència de la ciutat.

Si el que prefereixes és sortir de la ciutat, podràs anar caminant a l'estació de trens i a 3 km hi trobaràs l'estació d'autobusos per moure't pels diferents municipis i comunitats d'Espanya fàcilment.

Culmia Eix Creu Alta es troba perfectament comunicada gràcies a l'autopista del Mediterrani (AP-7), que recorre la costa est des de la frontera francesa fins a Algècires. També podràs agafar l'autovia del Nord-est (A-2) que connecta Sabadell amb Saragossa i Madrid, així com altres ciutats importants del nord-est de la península. A més, a només 30 minuts de casa teva hi trobaràs l'aeroport de Barcelona.



Tu nuevo hogar

Culmia Eix Creu Alta está formada por 35 viviendas de 2, 3 y 4 dormitorios distribuidas en un edificio de 5 alturas, con plazas de garaje y trasteros en planta sótano. La promoción incluye, además, 4 locales comerciales. Todas las viviendas son exteriores y cuentan con terraza.

En Culmia hacemos de tu comodidad nuestra prioridad.



Garaje
Garatges



Trastero
Trasters



Terrazas
Terrasses

La teva nova llar

Culmia Eix Creu Alta està format per 35 habitatges plurifamiliars de 2, 3 i 4 habitacions distribuïts en un edifici de 5 plantes, amb places de garatge i trasters a la planta subterrani. La promoció inclou, a més, 4 locals comercials. Tots els habitatges són exteriors i tenen terrassa.

En Culmia fem de la teva comoditat la nostra prioritat.



12

13



Calidad y confort

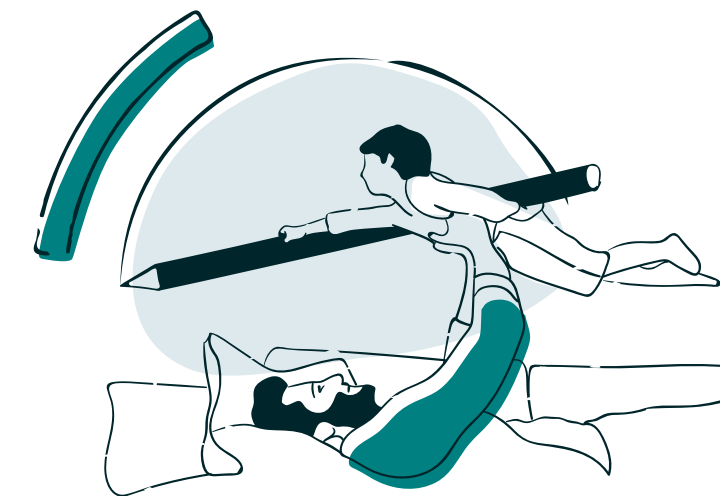
El confort de tu hogar quedará asegurado gracias al doble acristalamiento tipo Climalit que favorece el aislamiento, tanto térmico como acústico.

Las viviendas cuentan con pavimentos de gres porcelánico en baños y cocinas, gres antideslizante en terrazas y galería y parquet laminado en el resto de la vivienda para aumentar la sensación de calidez en tu hogar.

Qualitat i confort

El confort de la teva llar estarà assegurat gràcies al doble vidre tipus Climalit que afavoreix l'aïllament, tant tèrmic com acústic.

Els habitatges tenen paviments de gres porcellànic en banys i cuines, gres antilliscant en terrasses i galeria i parquet laminat a la resta de l'habitatge per augmentar la sensació de calidesa.





16

Las cocinas están estructuradas resaltando la gran capacidad de almacenamiento de la que disponen sus muebles. Están perfectamente equipadas -con microondas y horno empotrados-, y realizadas con materiales de gran calidad -como las encimeras tipo Silestone y los fregaderos de acero inoxidable-.

Les cuines estan estructurades ressaltant-ne la gran capacitat d'emmagatzematge que tenen els mobles. Estan perfectament equipades, amb microones i forns encastats, i fetes amb materials de gran qualitat, com el taulell de cuina tipus Silestone i les aigüeres d'acer inoxidable-.



17

Aspectos destacados

Calificación energética

Cuando quieres disfrutar de tu hogar, es necesario asegurarse de que el exterior no influya en tu bienestar. Por eso hemos dotado a estas viviendas de un aislamiento continuo de la fachada que envuelve el edificio, evitando así la pérdida o el incremento de temperatura en el interior.

Los edificios cuentan con una instalación de aerotermia para la producción de agua caliente sanitaria, reduciendo con ello el gasto y ayudando al medio ambiente. La climatización frío-calor funciona mediante una bomba de calor aerotérmica con conductos en falso techo y rejillas en las estancias.

Nuestras viviendas presentan una Calificación Energética B.

La calidad, el diseño y el ahorro están asegurados en Culmia Eix Creu Alta.

Aspectes destacats

Qualificació Energètica

Quan vols gaudir de la teva llar cal tenir la seguretat que l'exterior no influirà en el teu benestar. Per aquest motiu, aquestes habitatges tenen un aïllament continu que protegeix l'edifici, que evita la pèrdua i l'increment de temperatura a l'interior.

Els edificis disposen d'una instal·lació d'aerotèrmia per a la producció d'aigua calenta sanitària, que ajuden a reduir la despesa i contribueixen al medi ambient. La Climatització fred-calor funciona a través d'una bomba de calor aerotèrmica amb conductes de fals sostre i reixetes a les estances.

Els nostres habitatges presenten una Qualificació Energètica B.

La qualitat, el disseny i l'estalvi estan assegurats a Culmia Eix Creu Alta.



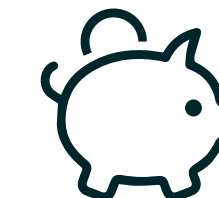
EQUIVALENCIA CO₂ ABSORBIDO
EQUIVALÈNCIA CO₂ ABSORBIT

24 árboles/año*
24 arbres/any*



AHORRO EN CONSUMO
STALVI EN CONSUM

16.552 kWh/año
16.552 kWh/any



AHORRO ECONÓMICO
STALVI ECONÒMIC

1.342€/año
1.342€/any

Este cálculo constituye una estimación meramente ilustrativa realizada a partir de los datos aportados por el usuario. En ningún caso debe entenderse como una valoración exacta, ya que podría variar en función de los productos contratados a la comercializadora de energía elegida. Culmia no dispone de esa información ni se encuentra vinculada a las comercializadoras de energía, por lo que los resultados proporcionados por esta herramienta no constituyen en ningún caso una oferta contractual ni implican en modo alguno la autorización de ninguna operación, ni el establecimiento de un compromiso o vínculo legal. Además, es posible que las estimaciones proporcionadas no hubieran tenido en consideración otros gastos adicionales o pago de impuestos.

Los datos reflejados son comparando una vivienda ideal de 90 m².

* Las emisiones de CO₂ serían las equivalentes a lo que absorberían 24 árboles de tamaño medio en un año.

Aquest càlcul constitueix una estimació merament il·lustrativa feta a partir de les dades aportades per l'usuari. En cap cas s'ha d'entendre com una valoració exacta, ja que podria variar en funció dels productes contractats a la comercialitzadora d'energia triada. Culmia no disposa d'aquesta informació ni es troba vinculada a les comercialitzadores d'energia, per la qual cosa els resultats que ofereix aquesta eina no constitueixen en cap cas una oferta contractual ni impliquen de cap manera l'autorització de cap operació, ni l'establiment d'un compromís o vincle legal. A més, és possible que les estimacions proporcionades no haguessin tingut en consideració altres despeses addicionals o pagament d'impostos.

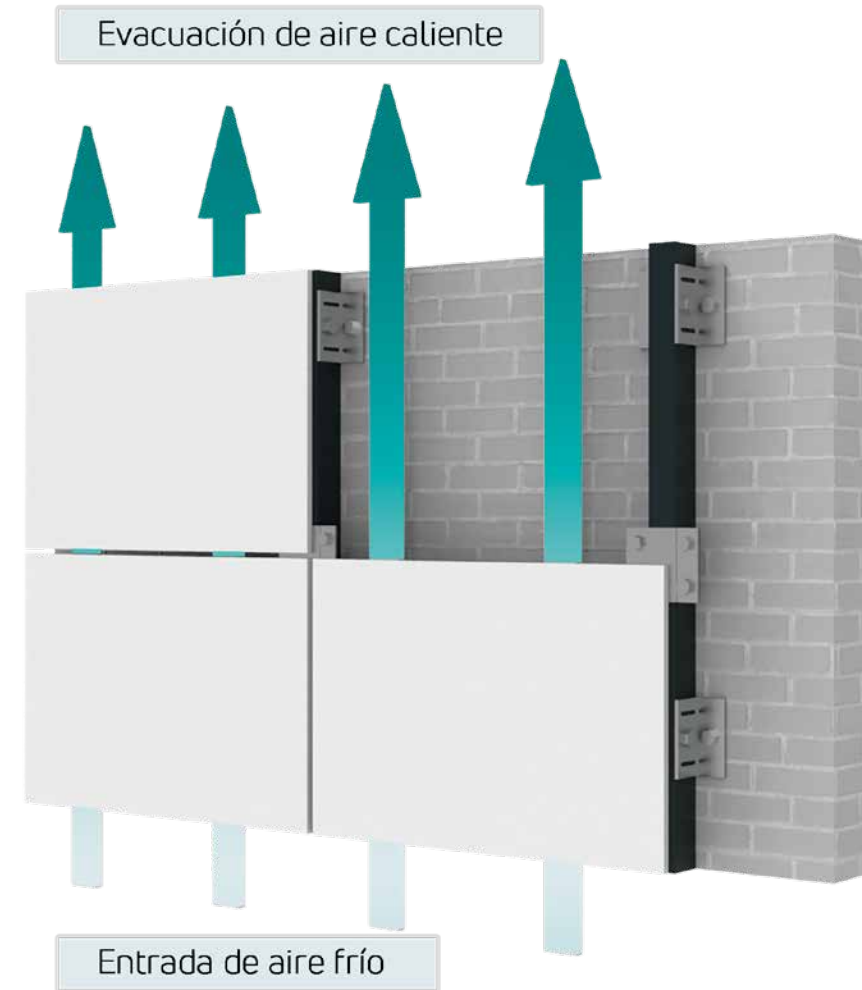
Les dades reflectides són comparant un habitatge ideal de 90 m².

* Les emissions de CO₂ serien les equivalents al que absorbirien 24 arbres de mida mitjana en un any.

Sistemas pasivos

Configuración formal y soluciones constructivas aplicadas al edificio para evitar al máximo la pérdida de calor en invierno y la entrada de calor en verano.

1. Protecciones solares, voladizos y retranqueos para espacios exteriores que actúan en verano para evitar la entrada de calor.
2. Ventilación natural cruzada.
3. Carpintería.
4. Fachadas adecuadas a la zona climática. En este proyecto se ha previsto una fachada acabada con revestimiento continuo.
5. Aislamiento continuo que envuelve el edificio evitando la pérdida o el incremento de temperatura interior.



Sistemes Passius

Configuració formal i solucions constructives aplicades a l'edifici per a evitar al màxim la pèrdua de calor a l'hivern i l'entrada de calor a l'estiu.

1. Proteccions solars, voladissos i reculades per a espais exteriors que actuen a l'estiu per a evitar l'entrada de calor.
2. Ventilació natural creuada.
3. Fusteria amb trencament de pont tèrmic, vidre doble.
4. Façanes adequades a la zona climàtica. En aquest projecte s'ha previst una façana acabada amb revestiment continu.
5. Aïllament continu que protegeix l'edifici evitant la pèrdua o l'increment de temperatura interior.

Sistemas activos

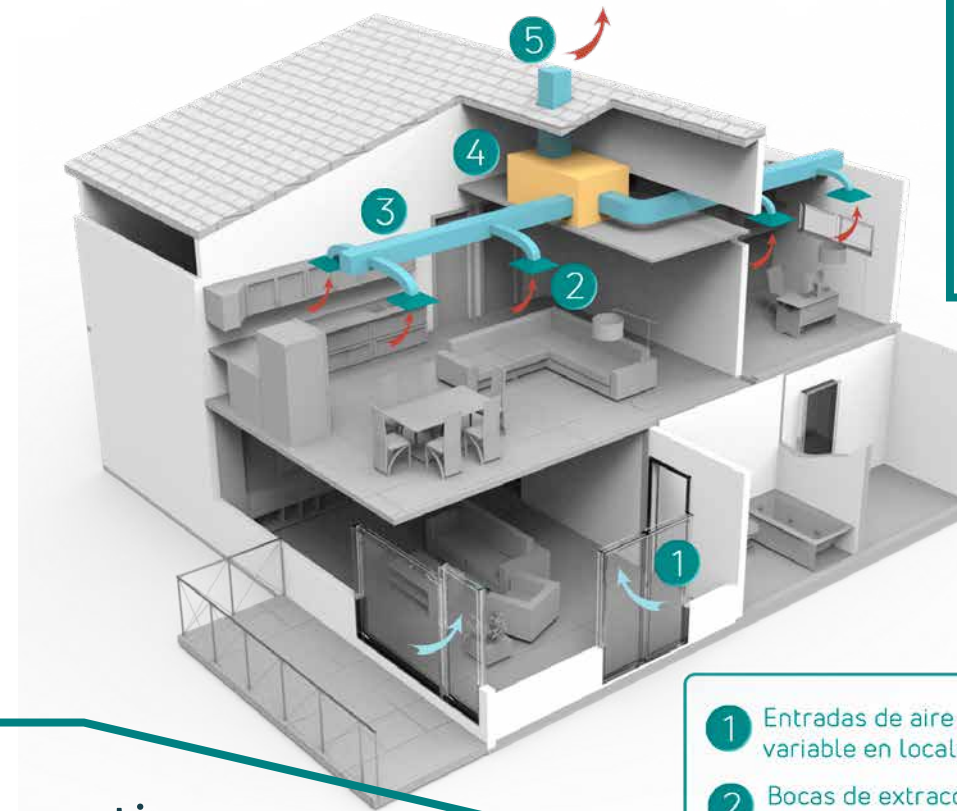
Instalación de elementos para producir la energía necesaria para conseguir la temperatura de confort, así como para producir el agua caliente sanitaria.

1. Producción de calefacción, refrigeración y agua caliente sanitaria. En este proyecto se ha previsto:
- Sistema de alto rendimiento para producción de ACS, climatización frío-calor mediante bomba de calor aerotérmica
2. Ventilación mecánica de simple flujo.

Sistemes Actius

Instal·lació d'elements per a produir l'energia necessària per aconseguir la temperatura de confort, així com per a produir l'aigua calenta sanitària.

1. Producció de calefacció, refrigeració i aigua calenta sanitària. En aquest projecte s'ha previst:
- Sistema d'alt rendiment per a producció d'ACS, climatització fred-calor A través de bomba de calor aerotèrmica.
2. Ventilació mecànica de simple flux.



- 1 Entradas de aire higrorregulables de caudal variable en locales secos
- 2 Bocas de extracción higrorregulables de caudal variable en locales húmedos
- 3 Red de conductos de extracción ocultos por falsos techos, bajo cubierta...
- 4 Grupo de extracción
- 5 Salida en cubierta



TU TIEMPO ES ORO

La gestión de suministros a la velocidad de la luz

Por eso en Culmia queremos facilitarte cualquier asunto relacionado con la compra de tu hogar, para que te centres en lo importante, disfrutar de tu nuevo hogar.

Te ofrecemos, a través de Qlip, el servicio de dar de alta los suministros de tu nueva vivienda.

En Qlip contratan y gestionan todos los servicios y suministros de forma 100% digital, para que entrar en tu hogar sea realmente sencillo.

Per això, a Culmia volem facilitar-te qualsevol assumpte relacionat amb la compra de la teva llar, perquè et centris en el més important, gaudir de la teva nova llar.

T'oferim, a través de Qlip, el servei de donar d'alta els subministraments de la teva nova llar.

A Qlip contracten i gestionen tots els serveis i subministraments de forma 100% digital, perquè entrar a la teva llar sigui realment senzill.

¿Por qué elegir este servicio?

Per què escollir aquest servei?



Es gratis

No tienes que pagar nada por utilizar el servicio.

És gratis

No has que pagar res per utilitzar aquest servei.



Es rápido, veloz

Respuesta a cualquier incidencia en 7 min. Además, estarás ahorrando más de 3h por trámite con Qlip.

És ràpid, àgil

Resposta a qualsevol incidència en 7 min. A més, estaràs estalviant més de 3h per tràmit amb Qlip.



Bye Bye papeleo

Gestión de los suministros 100% digital.

Bye Bye paperassa

Gestió dels subministraments 100% digital.

EL TEU TEMPS ÉS OR

La gestió de subministraments a la velocitat de la llum

CULMIA



22

23



Destino Sostenible

En este camino avanzamos juntos y por eso, desde Culmia, trabajamos para crear entornos respetuosos con el medioambiente.

Destinació Sostenible

En aquest camí avancem junts i, per aquest motiu, des de Culmia treballem per crear entorns respectuosos amb el medi ambient.



Destino Innovación

Podría ser la segunda parada de nuestra ruta. Somos una promotora que nace del cambio, que apuesta por lo distinto sin perder las características esenciales del que será tu hogar.

Destinació Innovació

Podria ser la segona parada de la nostra ruta. Som una promotora que neix del canvi, que aposta per allò diferent sense perdre les característiques essencials del que serà la teva llar.

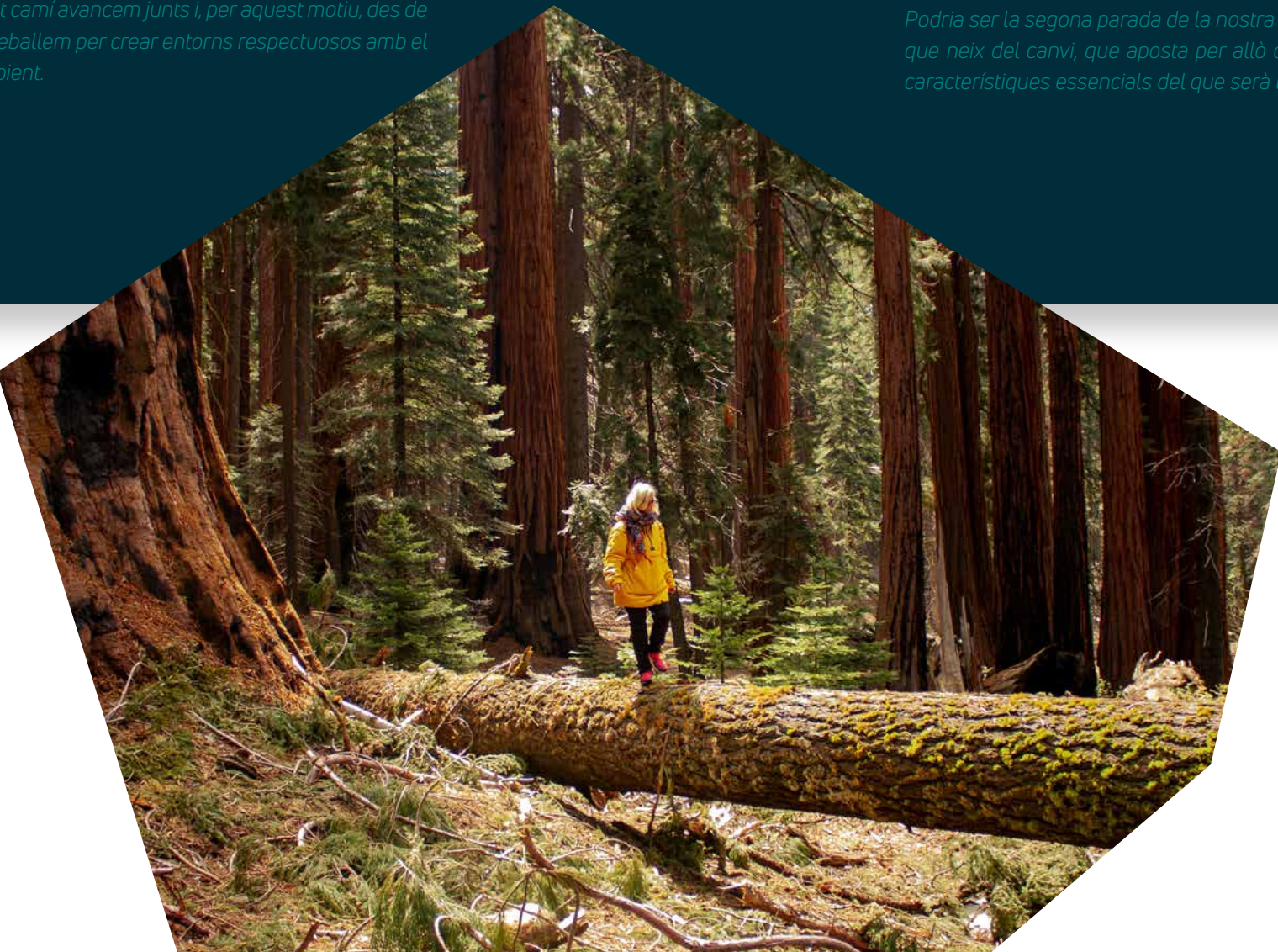


Destino Experience

Aquí damos luz a tu destino, un camino que si lo sigues con nosotros nos encargaremos de que sea hacia tu nuevo hogar.

Destinació Experience

Aquí donem llum al teu destinació, un camí que si el segueixes amb nosaltres ens encarregarem que sigui cap a la teva nova llar.



¡Déjanos tus estrellas, queremos saber tu opinión!
Deixa'ns les teves estrelles, volem saber la teva opinió!



¡Descárgate aquí nuestras guías!
Descarrega't aquí les nostres guies!



Si tu casa fuera una canción ¿cómo sonaría?
Si la teva casa fos una cançó com sonaria?



¡Escúchanos aquí!
Escolta'ns aquí!

Quiénes somos

Somos una plataforma residencial de gestión de proyectos inmobiliarios líder en España con una propuesta innovadora de gestión integral que aplica a todas las fases de desarrollo de una vivienda.

Nuestro plan estratégico cuenta con tres grandes ejes de negocio: vivienda de compraventa (BTS), vivienda en alquiler (BTR) y vivienda asequible. Desarrollamos soluciones residenciales preparadas para responder a la evolución de las necesidades de nuestros clientes.

Desde 2013 hemos entregado más de 6.000 viviendas en todo el territorio nacional. Contamos con un plan de inversión en sectores estratégicos ubicados en las principales ciudades de España.

Actualmente, formamos un equipo multidisciplinar y experimentado en el ámbito del real estate que integra alrededor de 150 profesionales repartidos por 10 delegaciones en toda España.

Qui som

Som una plataforma residencial de gestió de projectes immobiliaris líder a Espanya amb una proposta innovadora de gestió integral que aplica a totes les fases de desenvolupament d'un habitatge.

El nostre pla estratègic està format per tres grans eixos de negoci: habitatge de compravenda (BTS), habitatge de lloguer (BTR) i habitatge assequible. Desenvolupem solucions residencials preparades per donar resposta a l'evolució de les necessitats dels nostres clients.

Des del 2013 hem entregat més de 6.000 habitatges a tot el territori nacional. Comptem amb un pla d'inversió en sectors estratègics ubicats a les principals ciutats d'Espanya.

Actualment, formem un equip multidisciplinari i experimentat en l'àmbit del real estate que integra uns 150 professionals repartits per 10 delegacions a tot Espanya.



Conoce más sobre nosotros
Coneix més sobre nosaltres

Tenemos una historia que contar *Tenim una història per explicar*

Comienzo actividad de promoción inmobiliaria de Banco Sabadell.

Inici activitat de promoció immobiliària de Banc Sabadell.

2011

Consolidación de la estructura promotora de Banco Sabadell.

Consolidació de l'estructura promotora de Banc Sabadell.

2013

Primeras promociones residenciales desarrolladas por la promotora en Barcelona: Sancho de Ávila 15 (Sant Martí) y Mestre Nicolau (Sarrià-St Gervasi).

Primeres promocions residencials desenvolupades per la promotora a Barcelona: Sancho de Àvila 15 (Sant Martí) i Mestre Nicolau (Sarrià-St Gervasi).

2013

Inicio prestación de servicios promoción delegada.

Inici prestació de serveis promoció delegada.

2016

2018

A finales de 2018 se produce la separación de la actividad comercializadora de la promotora.

A finals de 2018 es produeix la separació de l'activitat comercialitzadora de la promotora.

CULMIA
2020

SDIN residencial deja de formar parte del Banco Sabadell y pasa a llamarse CULMIA.

SDIN residencial deixa de formar part del Banc Sabadell i es converteix en CULMIA.

Concesión de Plan Vive

Concessió de Plan Vive

2021

2023

Cocesión del Plan Vive II y de dos lotes del Plan de alquiler asequible del Ayuntamiento de Madrid.

Concessió del Pla Viu II de dos lots del Pla de lloguer assequible de l'Ajuntament de Madrid.



CULMIA Eix
Creu Alta

Destino,
tu hogar.

Carrer Major, 45
08208 · Sabadell, Barcelona.

900 929 282

culmia.com



CULMIA

Este documento ha sido elaborado a partir de un proyecto básico y, en consecuencia, puede sufrir modificaciones por requerimientos técnicos y/o a instancia de las administraciones públicas competentes. Asimismo, toda la información gráfica (imágenes, mobiliario y su distribución, etc.) tiene una finalidad puramente comercial y, por tanto, su carácter es informativo y orientativo, careciendo de valor contractual y/o precontractual. A los efectos oportunos, el Promotor manifiesta que su actuación se adecua y adecuará a las disposiciones previstas en el Ley 38/1999, de 5 de noviembre, de Ordenación de la Edificación. Así, las cantidades entregadas por el/los Comprador/es a cuenta del precio durante la edificación, junto con los intereses legales correspondientes, se garantizarán por el Promotor mediante aval bancario emitido por una entidad de crédito debidamente autorizada, y serán depositadas en una cuenta especial abierta por el Promotor. Los estatutos de la futura comunidad de propietarios serán entregados al comprador con anterioridad a la firma de la escritura de compraventa.

Aquest document ha estat elaborat a partir d'un projecte bàsic i, en conseqüència, podrà ser modificat per requeriments tècnics i/o a instàncies de les administracions públiques competents. Així mateix, tota la informació gràfica (imatges, mobiliari i la seva distribució, etc.) té una finalitat purament comercial i, per tant, el seu caràcter és informatiu i orientatiu, i no té valor contractual i/o precontractual. Als efectes oportuns, el Promotor manifesta que la seva actuació s'adequa i adequarà al que disposa la Llei 38/1999, de 5 de novembre, d'Ordenació de l'Edificació. Així, els imports entregats per el/els Comprador/s a compte del preu durant l'edificació, juntament amb els interessos legals corresponents, seran garantits pel Promotor mitjançant aval bancari emès per una entitat de crèdit degudament autoritzada, i seran dipositats en un compte especial obert pel Promotor. Els estatuts de la futura comunitat de propietaris seran lliurats al comprador amb anterioritat a la signatura de l'escriptura de compravenda.