

# Culmia Maestral Rocafort

## Tipología

Unifamiliar

5D\_T1

V.14

## Superficies

Útil interior aproximada 151,88 m<sup>2</sup>

Útil exterior aproximada 145,09 m<sup>2</sup>

a Acceso vivienda/Parking 34,51 m<sup>2</sup>

b Porche 3,63 m<sup>2</sup>

c Terraza ext. descubierta 15,94 m<sup>2</sup>

d Jardín 90,51 m<sup>2</sup>

Construida 183,90 m<sup>2</sup>

## Superficies útiles por estancia

1 Recibidor 5,83 m<sup>2</sup>

2 Cocina 13,12 m<sup>2</sup>

3 Estar-Comedor 39,30 m<sup>2</sup>

4 Baño principal 4,63 m<sup>2</sup>

5 Baño 2 4,34 m<sup>2</sup>

6 Baño 3 4,16 m<sup>2</sup>

7 Pasillo-Distribuidor 13,54 m<sup>2</sup>

8 Escalera 4,00 m<sup>2</sup>

9 Dormitorio 1 9,11 m<sup>2</sup>

10 Dormitorio 2 18,43 m<sup>2</sup>

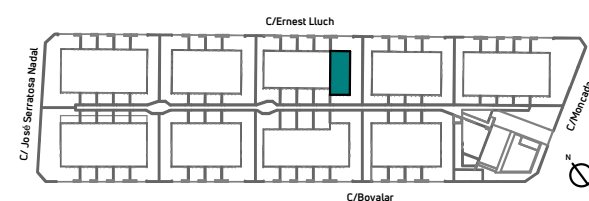
11 Dormitorio 3 11,84 m<sup>2</sup>

12 Dormitorio 4 11,82 m<sup>2</sup>

13 Dormitorio 5 12,69 m<sup>2</sup>

## Plano del conjunto

M5.1

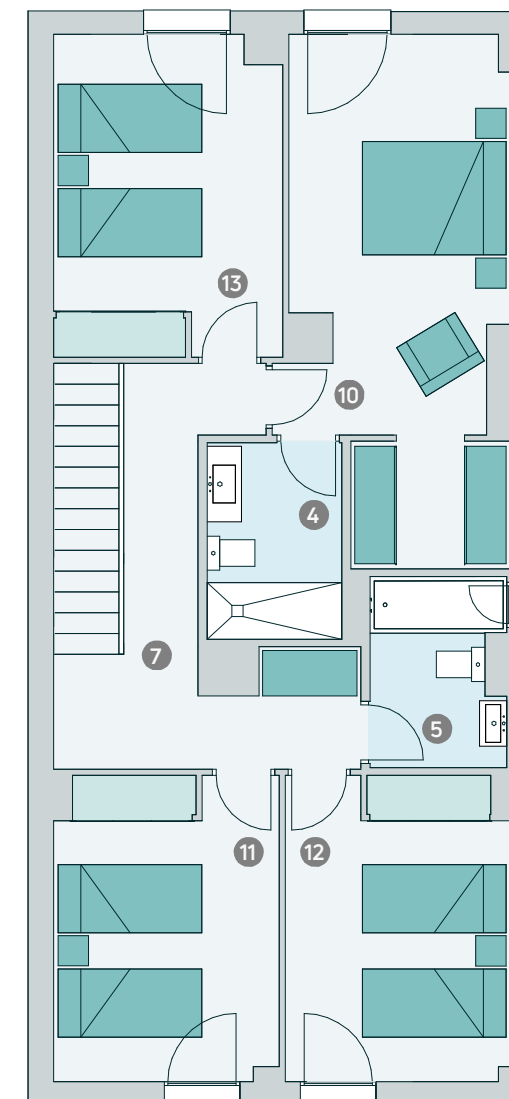
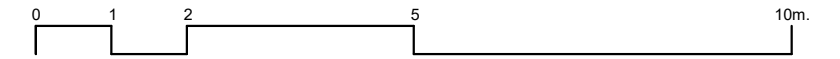
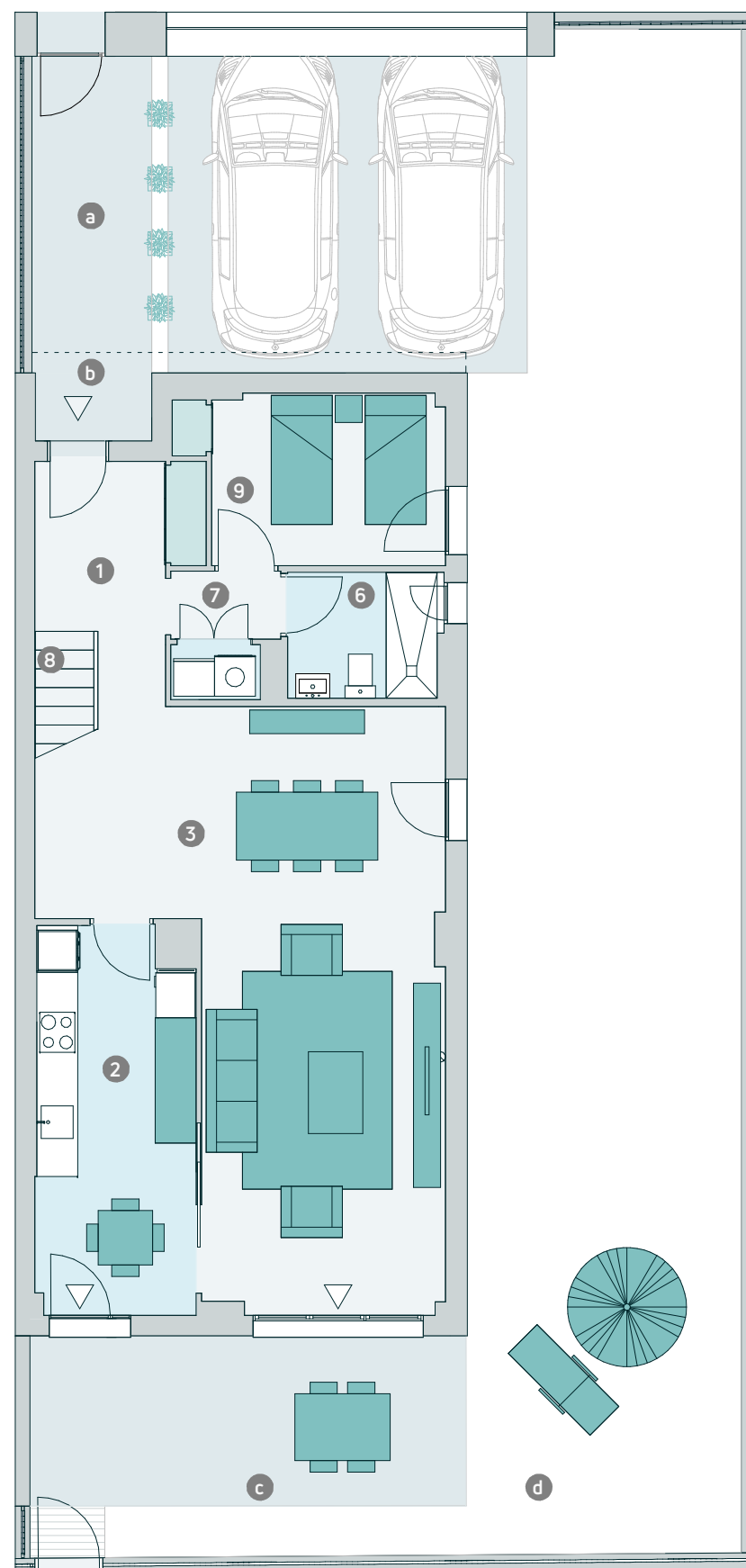


**Advertencia legal.** La información gráfica contenida en este soporte es orientativa, elaborada a partir del proyecto básico del edificio, y no tiene carácter contractual, por lo que podrá ser modificada por la empresa promotora durante la ejecución de las obras índole técnica, jurídica y comercial. Asimismo, el mobiliario, la decoración, los elementos de ambientación y los electrodomésticos incluidos son de carácter decorativo y no son objeto de contratación.

Nº Edición. 01

Fecha. Enero 2024

ACCESO



**CULMIA**  
Destino, tu hogar