

CULMIA Arbeyal III Gijón

Vivienda 2D T02 G

Escalera / Portal 1
Planta/s Plantas 1 a 3

Superficies

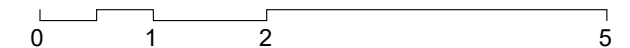
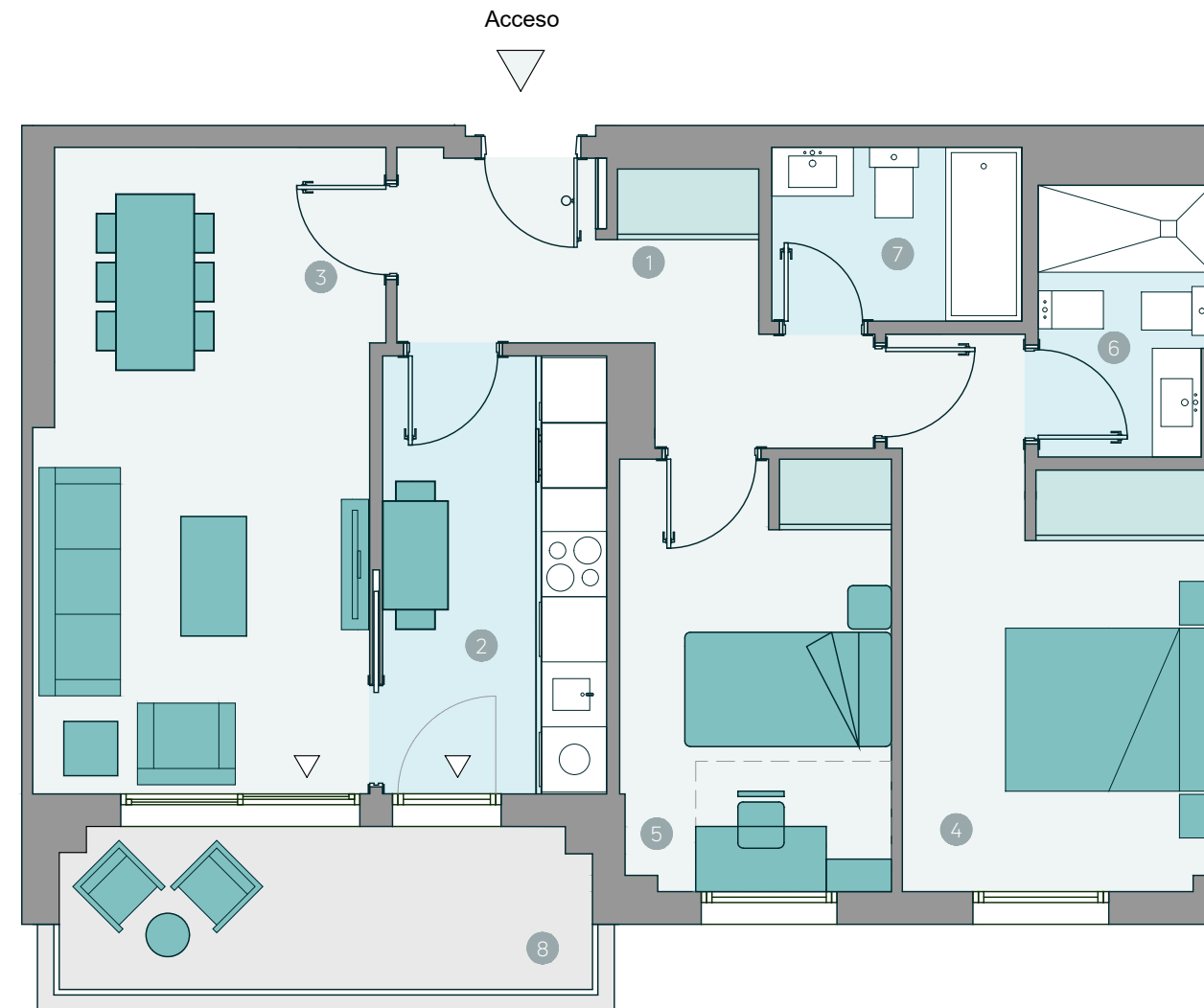
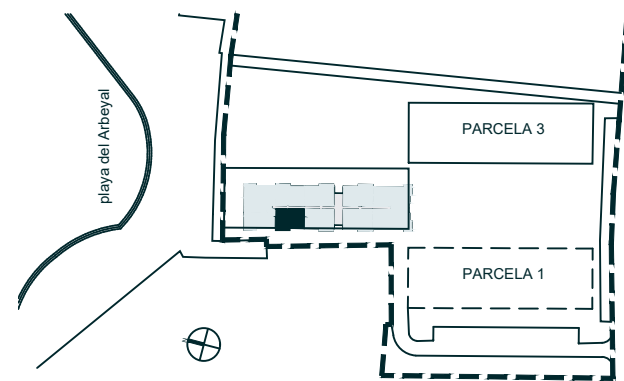
Útil interior aproximada 63,91 m²
Útil terraza 7,23 m²

Construida 74,12 m²
Construida con E.Comunes 89,11 m²

Superficies útiles por estancia

1	Vestibulo	7,47 m ²
2	Cocina	8,30 m ²
3	Salón comedor	18,20 m ²
4	Dormitorio principal	12,54 m ²
5	Dormitorio 2	9,82 m ²
6	Baño 1	3,90 m ²
7	Baño 2	3,68 m ²
8	Terraza	7,23 m ²

Plano de conjunto



Escala gráfica

Advertencia Legal. La información gráfica contenida en este soporte es orientativa, elaborada a partir del proyecto básico del edificio, y no tiene carácter contractual, por lo que podrá ser modificada por la empresa promotora durante la ejecución de las obras por causas de índole técnica, jurídica y comercial. Asimismo, el mobiliario, la decoración, los elementos de ambientación y los electrodomésticos incluidos son de carácter decorativo y no son objeto de contratación. El amueblamiento de cocinas podría tener ajustes debido a la ejecución de estructura e instalaciones.

Nº Edición 04
Fecha 28/07/2023

CULMIA