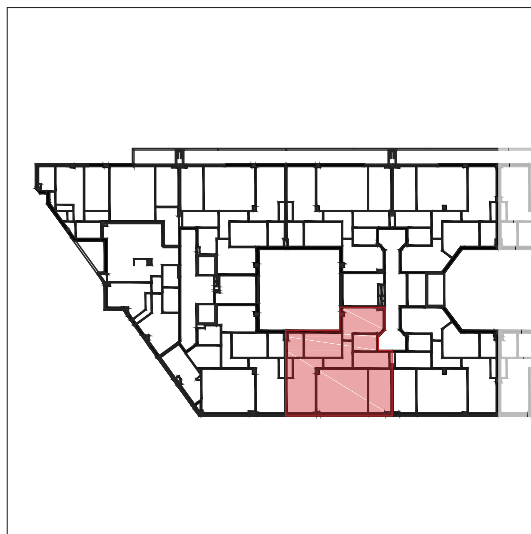


Residencial Santa Catalina

Escalera 3

Plantas 3

Vivienda 33C



Escala gráfica
0 0,5 1 1,5 2 2,5

Nota importante

La información gráfica contenida en este soporte es orientativa, elaborada a partir del proyecto básico del edificio, y no tiene carácter contractual, por lo que podrá ser modificada por la empresa promotora durante la ejecución de las obras por causas de índole técnica, jurídica y comercial. Asimismo, el mobiliario, la decoración, los elementos de ambientación y los electrodomésticos incluidos son de carácter decorativo y no son objeto de contratación.



Superficies

Útil interior aproximada 83,86 m²

Construida 96,96 m²

Construida con E. Comunes 116,64 m²

Superficies útiles por estancias

1 Vestíbulo	5,54 m ²	7 Baño 1	3,75 m ²
2 Cocina	9,51 m ²	8 Baño 2	3,80 m ²
3 Salón comedor	21,87 m ²	9 Distribuidor	4,32 m ²
4 Dormitorio principal	15,77 m ²		
5 Dormitorio 2	8,83 m ²		
6 Dormitorio 3	10,47 m ²		