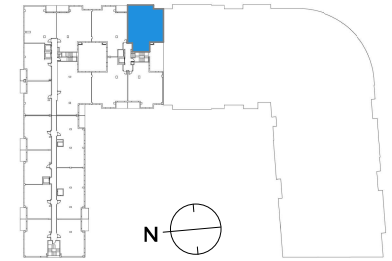
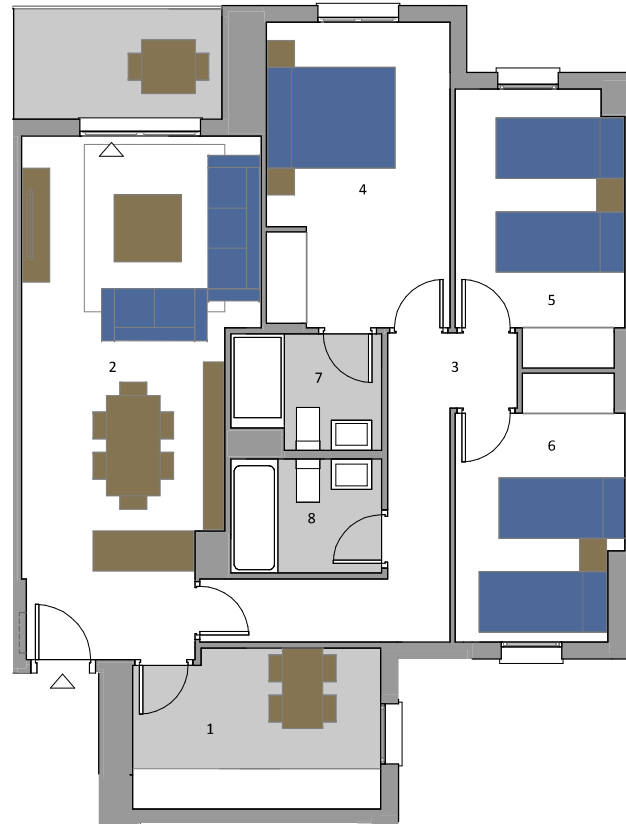


CIENCIAS PARK - FASE I - VIVIENDAS TIPO 3D.12d
AVENIDA DE LAS CIENCIAS 1-3, SEVILLA

CULMIA



PLANTA 2ª-7ª



Escalera/Portal 2
 Planta/s 2,3,4,5,6,7
 Vivienda (código) C

Superficies

Útil interior aproximada 79.18 m²
 Construida terraza 5.30 m²

Construida 93.24 m²
 Construida con E. Comunes 106.43 m²

Superficies Útiles por estancia

1 Cocina	8.61 m ²	7 Baño 1	3.64 m ²
2 Salón - Comedor	24.08 m ²	8 Baño 2	3.83 m ²
3 Distrib.	7.87 m ²		
4 Dormitorio 1	12.33 m ²		
5 Dormitorio 2	9.70 m ²		
6 Dormitorio 3	9.12 m ²		

Diciembre 2021 - Rev. 0.3

**CIENCIAS
 PARK**
 FASE I

Nota importante: La información gráfica contenida en este soporte es orientativa, elaborada a partir del proyecto básico del edificio y no tiene carácter contractual, por lo que podrá ser modificada por la empresa promotora durante la ejecución de las obras por causas de índole técnica, jurídica y comercial. Asimismo, el mobiliario, la decoración, los elementos de ambientación y los electrodomésticos incluidos son de carácter decorativo y no son objeto de contratación.