

CULMIA Arbeyal II Gijón

Vivienda 2D T01 B - VARIANTE ABIERTA

Escalera / Portal 1
Planta/s Plantas 1 a 6

Superficies

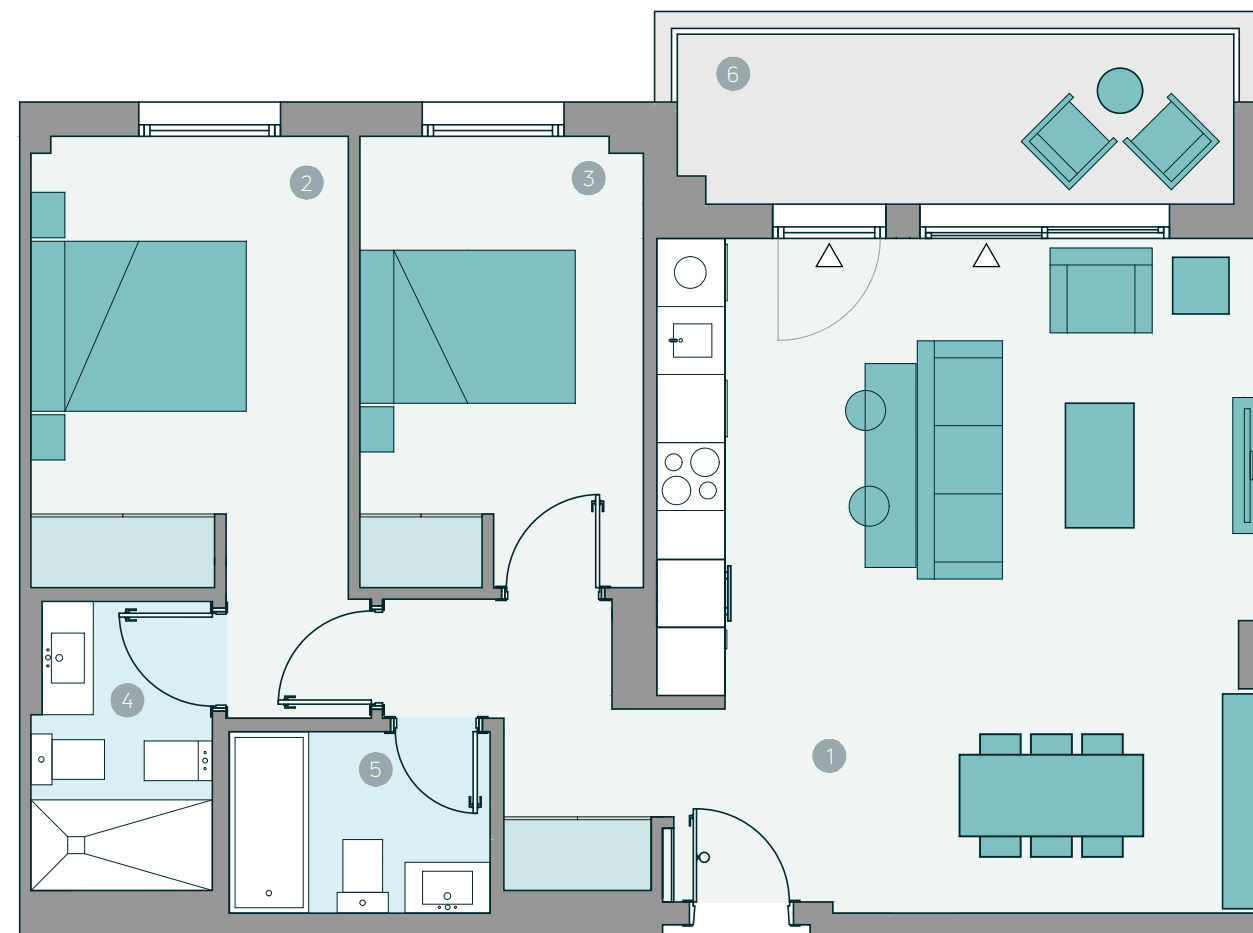
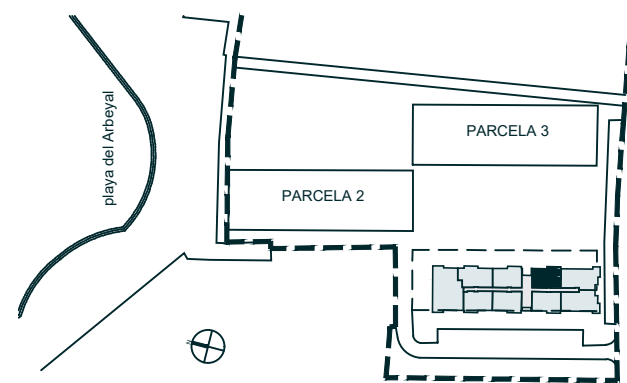
Útil interior aproximada 65,42 m²
Útil terraza 7,30 m²

Construida 74,75 m²
Construida con E.Comunes 89,55 m²

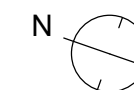
Superficies útiles por estancia

1	Salon comedor cocina	35,42 m ²
2	Dormitorio principal	12,50 m ²
3	Dormitorio 2	9,84 m ²
4	Baño 1	3,98 m ²
5	Baño 2	3,68 m ²
6	Terraza	7,30 m ²

Plano de conjunto



Acceso



0 1 2 3 4 5

Escala gráfica

Advertencia Legal. La información gráfica contenida en este soporte es orientativa, elaborada a partir del proyecto básico del edificio, y no tiene carácter contractual, por lo que podrá ser modificada por la empresa promotora durante la ejecución de las obras por causas de índole técnica, jurídica y comercial. Asimismo, el mobiliario, la decoración, los elementos de ambientación y los electrodomésticos incluidos son de carácter decorativo y no son objeto de contratación.

Nº Edición 02
Fecha 18/02/2022

CULMIA