

# CULMIA Cala Swing Mijas

## Vivienda I

Escalera / Portal 1  
Planta/s 0

## Superficies

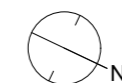
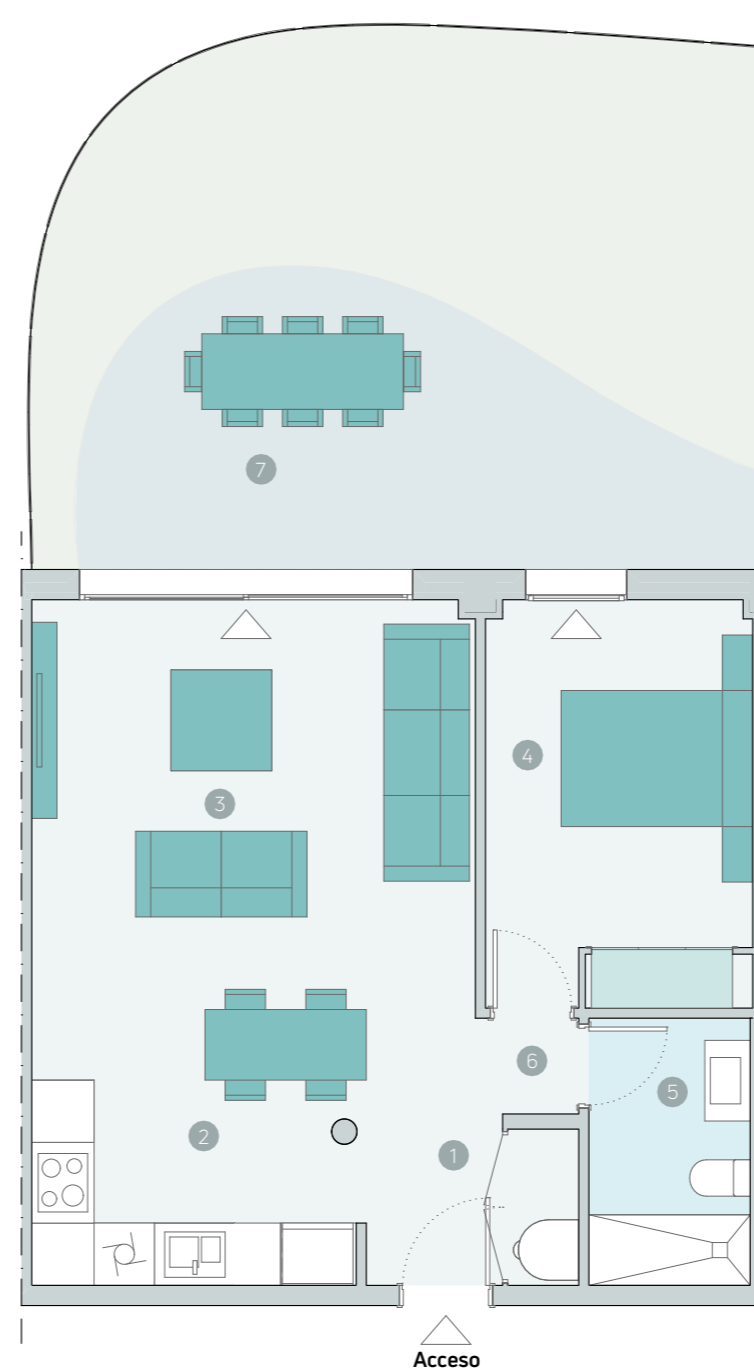
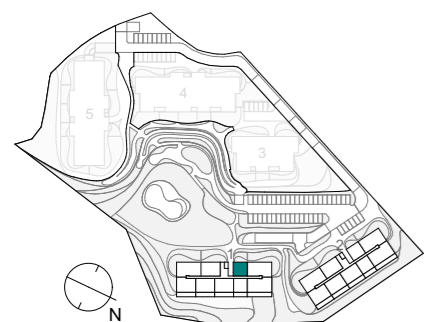
Útil interior aproximada 47,41 m<sup>2</sup>  
Construida terraza 16,75 m<sup>2</sup>

Construida interior 52,91 m<sup>2</sup>  
Construida con E.Comunes 61,89 m<sup>2</sup>

## Superficies útiles aproximadas

1	Vestíbulo	3,83 m <sup>2</sup>
2	Cocina	6,76 m <sup>2</sup>
3	Salón comedor	20,93 m <sup>2</sup>
4	Dormitorio principal	10,68 m <sup>2</sup>
5	Baño 1	4,24 m <sup>2</sup>
6	Distribuidor	0,97 m <sup>2</sup>
7	Terraza	37,09 m <sup>2</sup>

## Plano de conjunto



Escala gráfica

**Advertencia Legal.** La información gráfica contenida en este soporte es orientativa y no tiene carácter contractual, por lo que podrá ser modificada por el Promotor durante la ejecución de las obras por causas de índole técnica, jurídica y/o requerimiento de la administración competente. Cualesquiera elementos de decoración y su distribución son de carácter decorativo y ornamental, no son objeto de contratación ni tampoco tienen carácter contractual y/o precontractual, ni valor y/u oferta alguna.

Nº Edición 01  
Fecha 22/12/2023

**CULMIA**  
Destino, tu hogar