

# CULMIA Cala Swing Mijas

## Vivienda I

Escalera / Portal	1
Planta/s	1

## Superficies

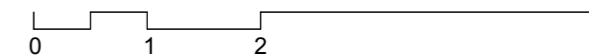
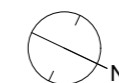
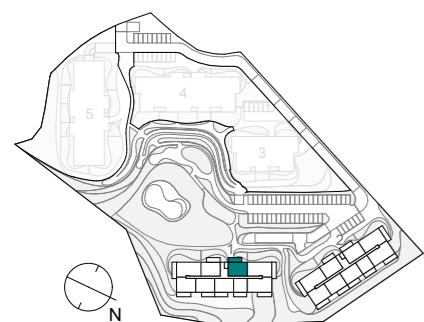
Útil interior aproximada	63,62 m <sup>2</sup>
Construida terraza	16,10 m <sup>2</sup>

Construida interior	71,50 m <sup>2</sup>
Construida con E.Comunes	83,63 m <sup>2</sup>

## Superficies útiles aproximadas

1 Vestíbulo	3,67 m <sup>2</sup>
2 Cocina	6,59 m <sup>2</sup>
3 Salón comedor	21,66 m <sup>2</sup>
4 Dormitorio principal	12,41 m <sup>2</sup>
5 Dormitorio 2	10,03 m <sup>2</sup>
6 Baño 1	4,24 m <sup>2</sup>
7 Baño 2	3,77 m <sup>2</sup>
8 Distribuidor	1,26 m <sup>2</sup>
9 Terraza	14,07 m <sup>2</sup>

## Plano de conjunto



Escala gráfica

**Advertencia Legal.** La información gráfica contenida en este soporte es orientativa y no tiene carácter contractual, por lo que podrá ser modificada por el Promotor durante la ejecución de las obras por causas de índole técnica, jurídica y/o requerimiento de la administración competente. Cualesquiera elementos de decoración y su distribución son de carácter decorativo y ornamental, no son objeto de contratación ni tampoco tienen carácter contractual y/o precontractual, ni valor y/u oferta alguna.

Nº Edición 01  
Fecha 22/12/2023

**CULMIA**  
Destino, tu hogar