

# CULMIA Cala Swing Mijas

## Vivienda D

Escalera / Portal	1
Planta/s	-1

## Superficies

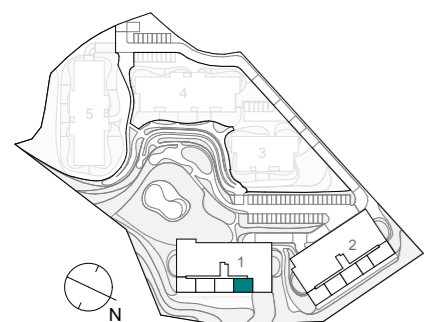
Útil interior aproximada	63,68 m <sup>2</sup>
Construida terraza	26,70 m <sup>2</sup>

Construida interior	71,50 m <sup>2</sup>
Construida con E.Comunes	83,63 m <sup>2</sup>

## Superficies útiles aproximadas

1 Vestíbulo	4,41 m <sup>2</sup>
2 Cocina	5,91 m <sup>2</sup>
3 Salón comedor	21,66 m <sup>2</sup>
4 Dormitorio principal	12,41 m <sup>2</sup>
5 Dormitorio 2	10,03 m <sup>2</sup>
6 Baño 1	4,24 m <sup>2</sup>
7 Baño 2	3,77 m <sup>2</sup>
8 Distribuidor	1,26 m <sup>2</sup>
9 Terraza	63,98 m <sup>2</sup>

## Plano de conjunto



**Advertencia Legal.** La información gráfica contenida en este soporte es orientativa y no tiene carácter contractual, por lo que podrá ser modificada por el Promotor durante la ejecución de las obras por causas de índole técnica, jurídica y/o requerimiento de la administración competente. Cualesquiera elementos de decoración y su distribución son de carácter decorativo y ornamental, no son objeto de contratación ni tampoco tienen carácter contractual y/o precontractual, ni valor y/u oferta alguna.

Nº Edición 02  
Fecha 26/06/2024



0 1 2 5  
Escala gráfica

**CULMIA**  
Destino, tu hogar