

CULMIA Cala Swing Mijas

Vivienda A

Escalera / Portal	1
Planta/s	3

Superficies

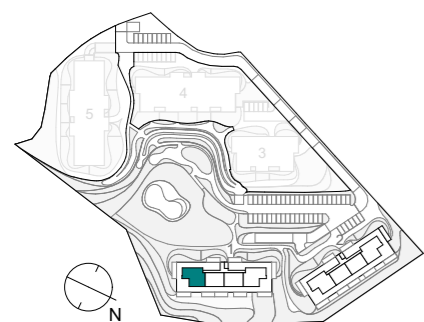
Útil interior aproximada	86,61 m ²
Construida terraza	131,26 m ²

Construida interior	99,65 m ²
Construida con E.Comunes	116,56 m ²

Superficies útiles aproximadas

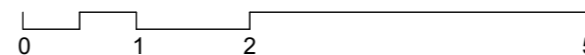
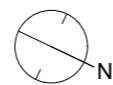
1 Vestíbulo	6,20 m ²
2 Cocina	8,69 m ²
3 Salón comedor	23,17 m ²
4 Dormitorio principal	13,37 m ²
5 Dormitorio 2	10,09 m ²
6 Dormitorio 3	11,59 m ²
7 Baño 1	4,00 m ²
8 Baño 2	3,62 m ²
9 Distribuidor	5,89 m ²
10 Terraza	117,19 m ²

Plano de conjunto



Advertencia Legal. La información gráfica contenida en este soporte es orientativa y no tiene carácter contractual, por lo que podrá ser modificada por el Promotor durante la ejecución de las obras por causas de índole técnica, jurídica y/o requerimiento de la administración competente. Cualesquiera elementos de decoración y su distribución son de carácter decorativo y ornamental, no son objeto de contratación ni tampoco tienen carácter contractual y/o precontractual, ni valor y/u oferta alguna.

Nº Edición 02
Fecha 26/06/2024



Escala gráfica

CULMIA
Destino, tu hogar