

# CULMIA Cala Swing Mijas

## Vivienda B

Escalera / Portal	1
Planta/s	1

## Superficies

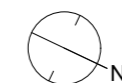
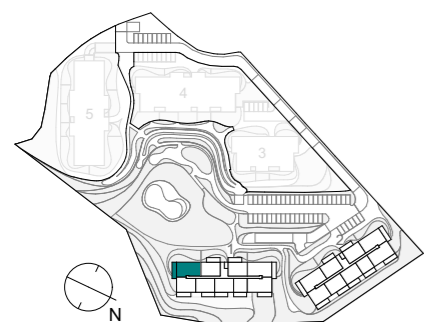
Útil interior aproximada	83,88 m <sup>2</sup>
Construida terraza	16,21 m <sup>2</sup>

Construida interior	95,25 m <sup>2</sup>
Construida con E.Comunes	111,41 m <sup>2</sup>

## Superficies útiles aproximadas

1 Vestíbulo	6,23 m <sup>2</sup>
2 Cocina	7,65 m <sup>2</sup>
3 Salón comedor	23,46 m <sup>2</sup>
4 Dormitorio principal	12,41 m <sup>2</sup>
5 Dormitorio 2	10,09 m <sup>2</sup>
6 Dormitorio 3	10,03 m <sup>2</sup>
7 Baño 1	4,24 m <sup>2</sup>
8 Baño 2	4,00 m <sup>2</sup>
9 Lavadero	2,66 m <sup>2</sup>
10 Distribuidor	3,11 m <sup>2</sup>
11 Terraza	14,81 m <sup>2</sup>

## Plano de conjunto



Escala gráfica

**Advertencia Legal.** La información gráfica contenida en este soporte es orientativa y no tiene carácter contractual, por lo que podrá ser modificada por el Promotor durante la ejecución de las obras por causas de índole técnica, jurídica y/o requerimiento de la administración competente. Cualesquiera elementos de decoración y su distribución son de carácter decorativo y ornamental, no son objeto de contratación ni tampoco tienen carácter contractual y/o precontractual, ni valor y/u oferta alguna.

Nº Edición 02  
Fecha 26/06/2024

**CULMIA**  
Destino, tu hogar