

# CULMIA Cala Swing Mijas

## Vivienda G

Escalera / Portal 2  
Planta/s 1

## Superficies

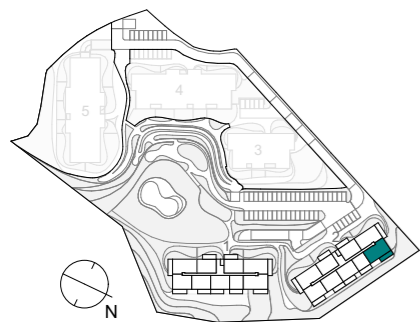
Útil interior aproximada 84,03 m<sup>2</sup>  
Construida terraza 15,52 m<sup>2</sup>

Construida interior 95,25 m<sup>2</sup>  
Construida con E.Comunes 111,41 m<sup>2</sup>

## Superficies útiles aproximadas

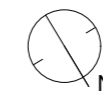
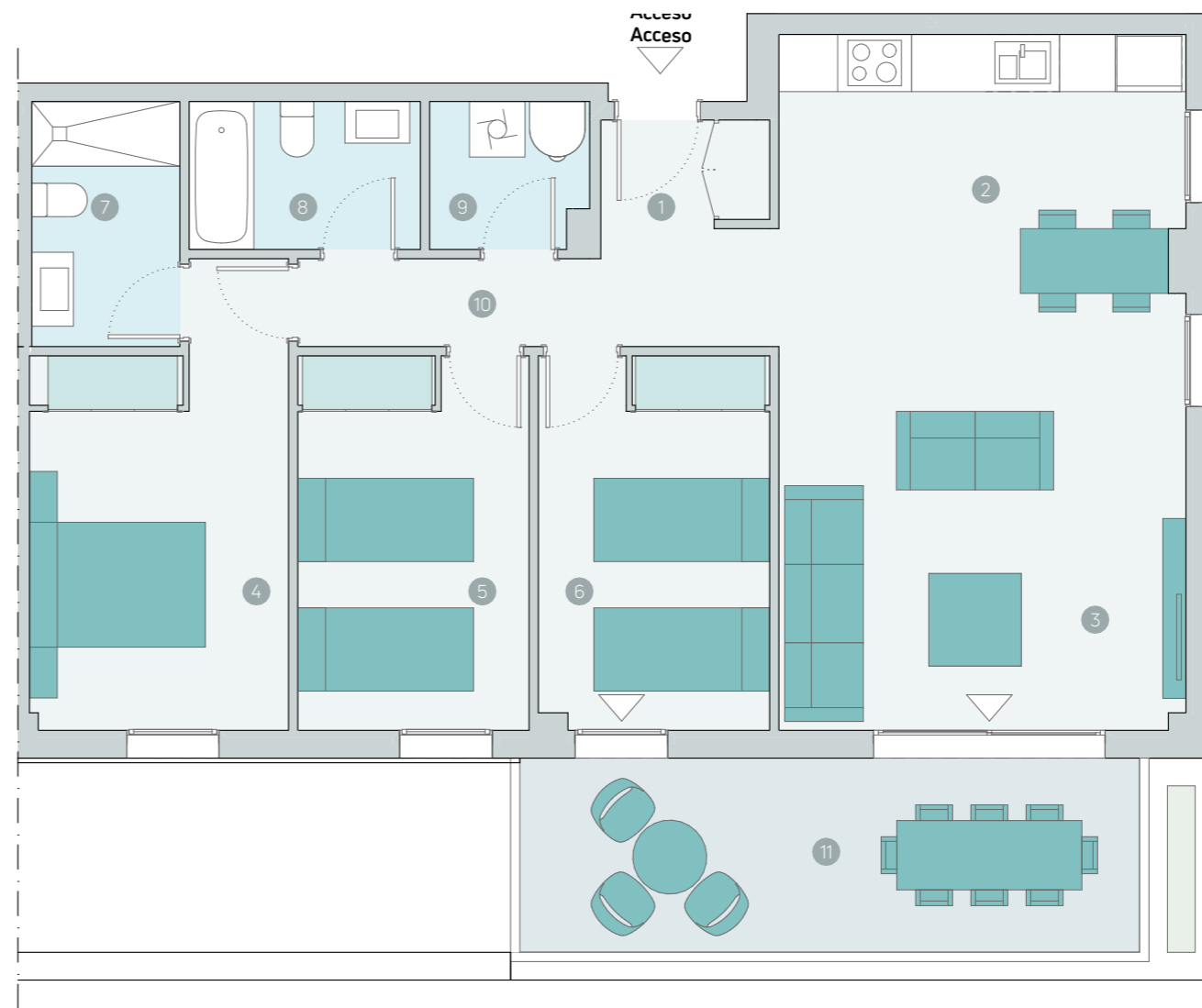
1	Vestíbulo	4,55 m <sup>2</sup>
2	Cocina	9,24 m <sup>2</sup>
3	Salón comedor	23,70 m <sup>2</sup>
4	Dormitorio principal	12,41 m <sup>2</sup>
5	Dormitorio 2	10,09 m <sup>2</sup>
6	Dormitorio 3	10,03 m <sup>2</sup>
7	Baño 1	4,24 m <sup>2</sup>
8	Baño 2	4,00 m <sup>2</sup>
9	Lavadero	2,66 m <sup>2</sup>
10	Distribuidor	3,11 m <sup>2</sup>
11	Terraza	14,07 m <sup>2</sup>

## Plano de conjunto



**Advertencia Legal.** La información gráfica contenida en este soporte es orientativa y no tiene carácter contractual, por lo que podrá ser modificada por el Promotor durante la ejecución de las obras por causas de índole técnica, jurídica y/o requerimiento de la administración competente. Cualesquiera elementos de decoración y su distribución son de carácter decorativo y ornamental, no son objeto de contratación ni tampoco tienen carácter contractual y/o precontractual, ni valor y/u oferta alguna.

Nº Edición 01  
Fecha 22/12/2023



Escala gráfica

**CULMIA**  
Destino, tu hogar