

# Culmia Can Mare

## Vivienda 2

Escalera / Portal G  
Planta/s Planta Baja

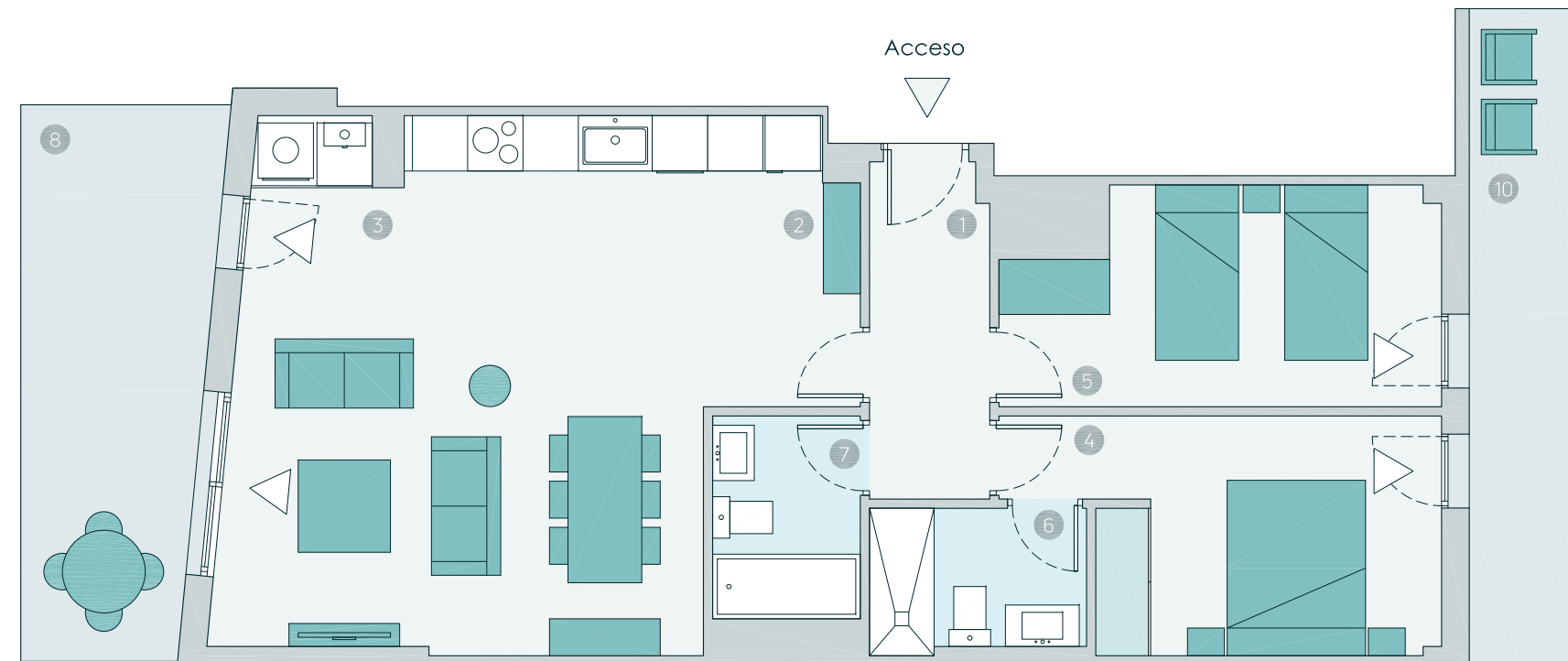
## Superficies

Útil interior aproximada 67,36 m<sup>2</sup>  
Útil exterior aproximada 67,08 m<sup>2</sup>

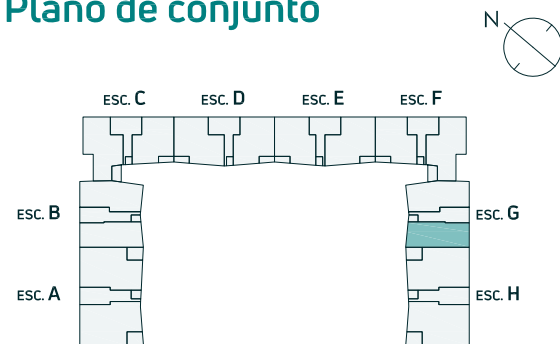
Construida cerrada 78,57 m<sup>2</sup>  
Construida con E.Comunes 96,90 m<sup>2</sup>

## Superficies útiles por estancia

1	Vestibulo	4,69 m <sup>2</sup>
2	Estar-comedor-cocina	31,45 m <sup>2</sup>
3	Lavadero	3,00 m <sup>2</sup>
4	Dormitorio principal	10,60 m <sup>2</sup>
5	Dormitorio 2	10,52 m <sup>2</sup>
6	Baño 1	3,59 m <sup>2</sup>
7	Baño 2	3,51 m <sup>2</sup>
8	Terraza exterior 1	12,00 m <sup>2</sup>
9	Jardín 1	19,31 m <sup>2</sup>
10	Terraza exterior 2	8,43 m <sup>2</sup>
11	Jardín 1	27,34 m <sup>2</sup>



## Plano de conjunto



0 1 2 5

Escala gráfica

**Advertencia Legal.** La información gráfica contenida en este soporte es orientativa, elaborada a partir del proyecto básico del edificio, y no tiene carácter contractual, por lo que podrá ser modificada por la empresa promotora durante la ejecución de las obras por causas de índole técnica, jurídica y comercial. Asimismo, el mobiliario, la decoración, los elementos de ambientación y los electrodomésticos incluidos son de carácter decorativo y no son objeto de contratación.

Nº Edición 00  
Fecha 31/03/2022

**CULMIA**  
Destino, tu hogar