

# Culmia Can Mare

## Vivienda 1

Escalera / Portal A  
Planta/s Planta 1, 2 y 3

## Superficies

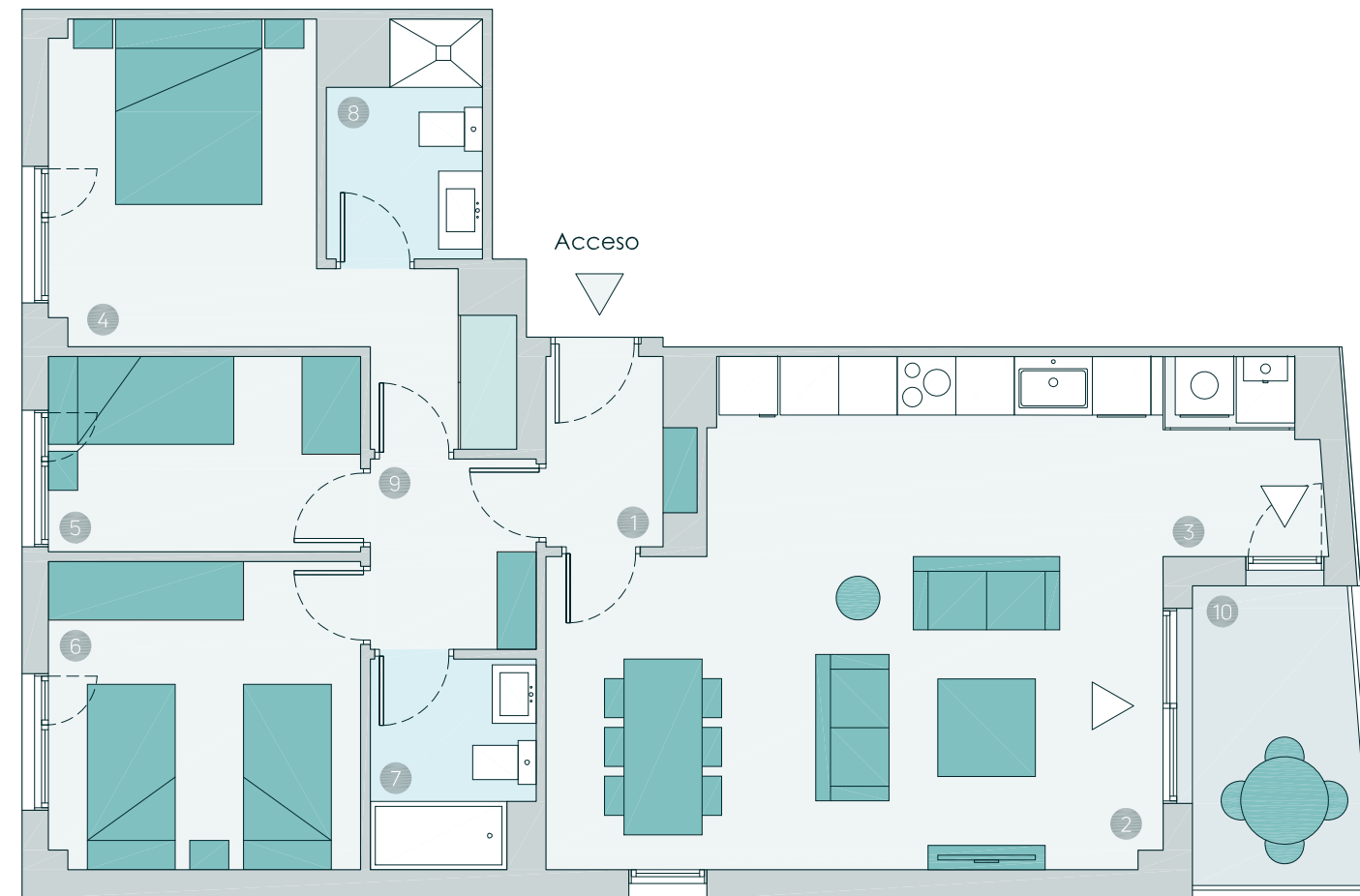
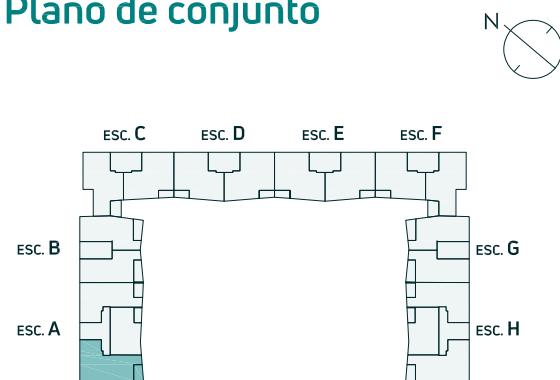
Útil interior aproximada 74,30 m<sup>2</sup>  
Útil exterior aproximada 5,69 m<sup>2</sup>

Construida cerrada 88,82 m<sup>2</sup>  
Construida con E.Comunes 100,56 m<sup>2</sup>

## Superficies útiles por estancia

1	Vestibulo	2,64 m <sup>2</sup>
2	Estar-comedor-cocina	29,76 m <sup>2</sup>
3	Lavadero	3,11 m <sup>2</sup>
4	Dormitorio principal	12,07 m <sup>2</sup>
5	Dormitorio 2	6,40 m <sup>2</sup>
6	Dormitorio 3	10,07 m <sup>2</sup>
7	Baño 1	3,46 m <sup>2</sup>
8	Baño 2	3,48 m <sup>2</sup>
9	Distribuidor	3,31 m <sup>2</sup>
10	Terraza	5,69 m <sup>2</sup>

## Plano de conjunto



0 1 2 3 4 5

Escala gráfica

**Advertencia Legal.** La información gráfica contenida en este soporte es orientativa, elaborada a partir del proyecto básico del edificio, y no tiene carácter contractual, por lo que podrá ser modificada por la empresa promotora durante la ejecución de las obras por causas de índole técnica, jurídica y comercial. Asimismo, el mobiliario, la decoración, los elementos de ambientación y los electrodomésticos incluidos son de carácter decorativo y no son objeto de contratación.

Nº Edición 00  
Fecha 31/03/2022

**CULMIA**  
Destino, tu hogar