

Viviendas A.1.2 / A.2.2 / A.3.2

Escalera / Portal A / 2
Planta/s 1 - 2 - 3

Superficies

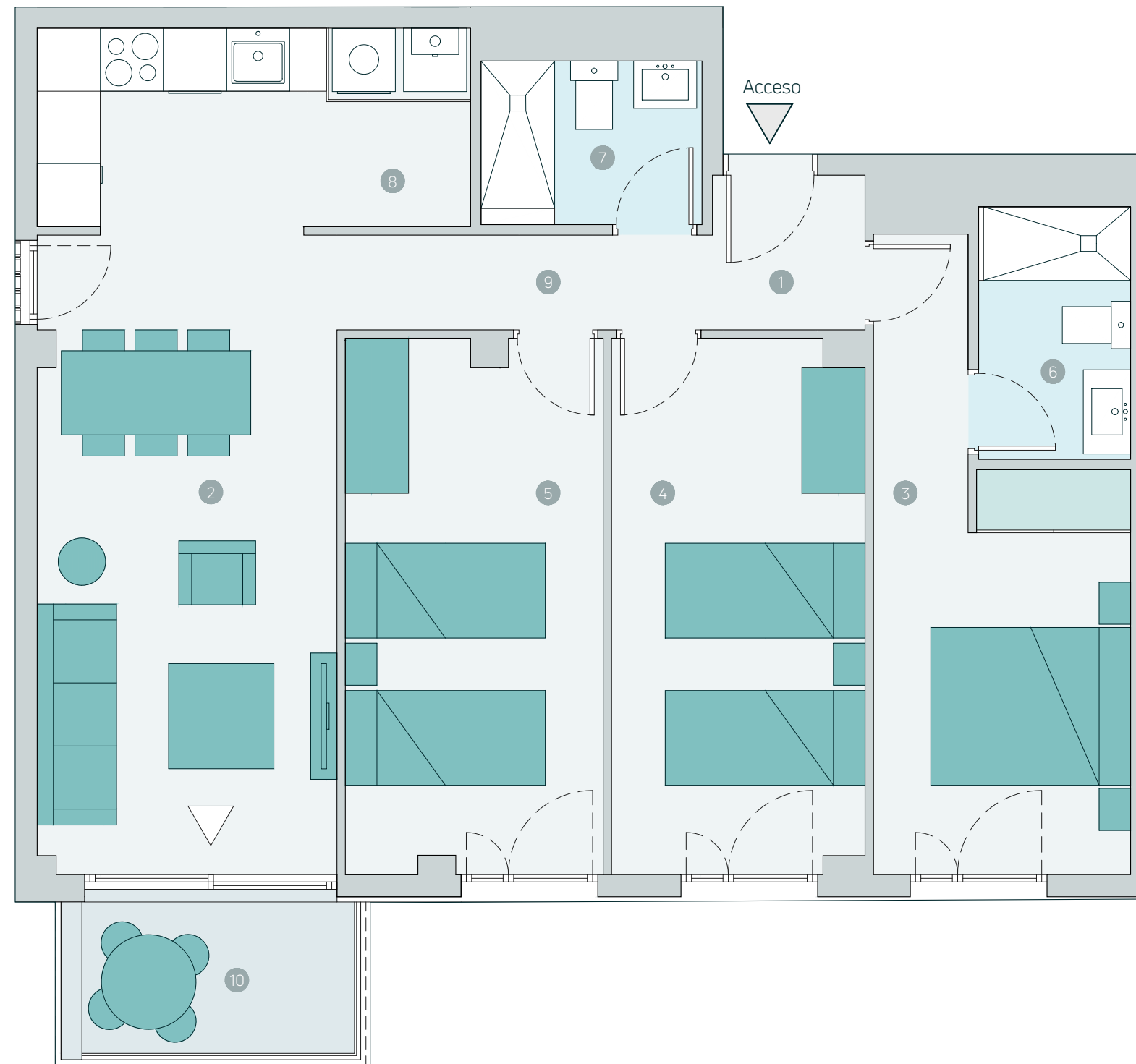
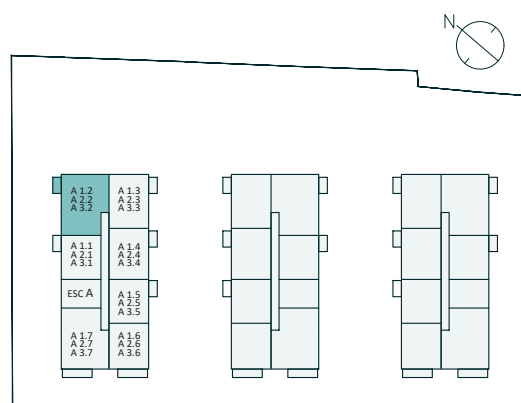
Útil interior aproximada 73,06 m²
Útil terraza 3,73 m²

Construida 84,32 m²
Construida con E.Comunes 93,64 m²

Superficies útiles por estancia

1	Vestibulo	2,10 m ²
2	Estar-Comedor-Cocina	22,17 m ²
3	Dormitorio principal	11,38 m ²
4	Dormitorio 2	12,33 m ²
5	Dormitorio 3	12,11 m ²
6	Baño 1	3,47 m ²
7	Baño 2	3,27 m ²
8	Lavadero	3,00 m ²
9	Distribuidor	3,23 m ²
10	Terraza	3,73 m ²

Plano de conjunto



0 1 2 4
Escala gráfica

Advertencia Legal. La información gráfica contenida en este soporte es orientativa, elaborada a partir del proyecto básico del edificio, y no tiene carácter contractual, por lo que podrá ser modificada por la empresa promotora durante la ejecución de las obras por causas de índole técnica, jurídica y comercial. Asimismo, el mobiliario, la decoración, los elementos de ambientación y los electrodomésticos incluidos son de carácter decorativo y no son objeto de contratación.

Nº Edición 02
Fecha Enero 2024