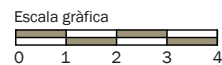
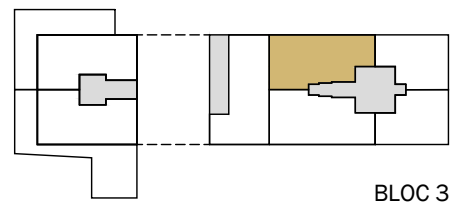


# RESIDENCIAL MIRADOR DEL MARESME

CULMIA

BLOC 3 - ESCALA A - PORTA 1  
Planta 1  
**Habitatge (codi)**

N



### Nota important

La informació gràfica continguda en aquest suport és orientativa, elaborada a partir del projecte bàsic de l'edifici, i no té caràcter contractual, per la qual cosa podrà ser modificada per l'empresa promotora durant l'execució de les obres per causes de caràcter tècnic, jurídic i comercial. Així mateix, el mobiliari, la decoració, els elements d'ambientació i els electrodomèstics inclosos són de caràcter decoratiu i no són objecte de contractació.



### Superfícies

Útil interior aproximada 73,80 m<sup>2</sup>  
 Útil terrassa coberta 00,00 m<sup>2</sup>  
 Útil terrassa descoberta 00,00 m<sup>2</sup>

**Construïda 87,98 m<sup>2</sup>**  
**Construïda amb E. Comuns 108,80 m<sup>2</sup>**

### Superfícies útils per estances

<b>1</b> Rebedor	5,40 m <sup>2</sup>	<b>7</b> Bany 1	4,10 m <sup>2</sup>
<b>2</b> Cuina	8,10 m <sup>2</sup>	<b>8</b> Bany 2	3,20 m <sup>2</sup>
<b>3</b> Sala Menjador	20,40 m <sup>2</sup>	<b>9</b> Distribuïdor 1	5,90 m <sup>2</sup>
<b>4</b> Dormitori principal	13,20 m <sup>2</sup>		
<b>5</b> Dormitori 2	6,90 m <sup>2</sup>		
<b>6</b> Dormitori 3	6,60 m <sup>2</sup>		

N