

CULMIA Portonovo Sanxenxo

Vivienda K

Bloque 2
Planta 1ª

Superficies

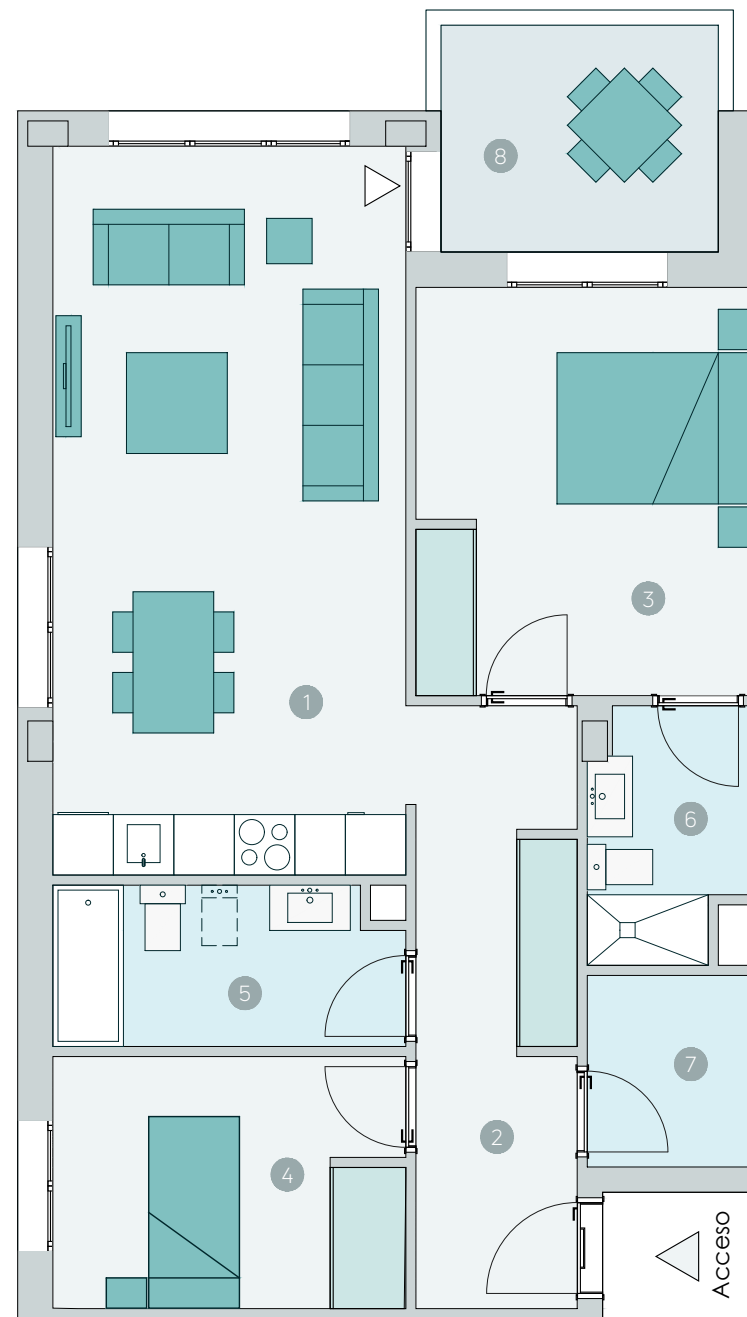
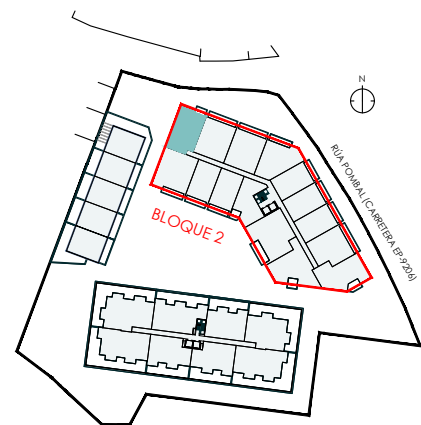
Útil interior aproximada 68,94 m²
Útil terraza 7,00 m²

Construida 82,65 m²
Construida con E.Comunes 93,34 m²

Superficies útiles por estancia

- 1 Salón-Comedor-Cocina 25,30 m²
- 2 Vestíbulo-Distribuidor 9,45 m²
- 3 Dormitorio principal 13,30 m²
- 4 Dormitorio 2 8,74 m²
- 5 Baño 1 5,40 m²
- 6 Baño 2 3,71 m²
- 7 Lavadero/Tendal 3,04 m²
- 8 Terraza 7,00 m²

Plano de conjunto



Advertencia Legal. La información gráfica contenida en este soporte es orientativa, elaborada a partir del proyecto básico del edificio, y no tiene carácter contractual, por lo que podrá ser modificada por la empresa promotora durante la ejecución de las obras por causas de índole técnica, jurídica y comercial. Asimismo, el mobiliario, la decoración, los elementos de ambientación y los electrodomésticos incluidos son de carácter decorativo y no son objeto de contratación.

Nº Edición 01
Fecha 17/06/2024

CULMIA
Destino, tu hogar