

Viviendas

B.2.5 / B.3.5
C.1.5 / C.2.5 / C.3.5

Escalera / Portal B - C / 5
Planta/s 1 - 2 - 3

Superficies

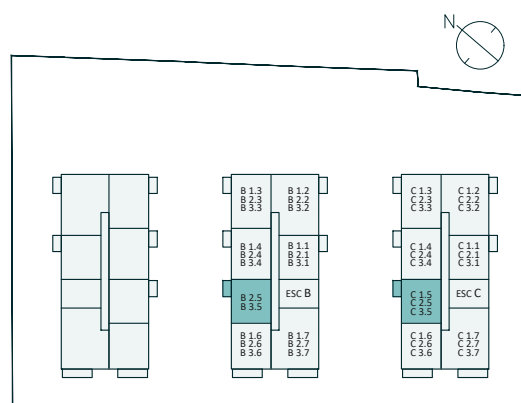
Útil interior aproximada 46,63 m²
Útil terraza 3,73 m²

Construida 54,17 m²
Construida con E.Comunes 63,49 m²

Superficies útiles por estancia

- 1 Vestibulo 1,67 m²
- 2 Estar-Comedor-Cocina 18,84 m²
- 3 Dormitorio principal 10,00 m²
- 4 Dormitorio 2 7,05 m²
- 5 Baño 1 3,30 m²
- 6 Lavadero 3,00 m²
- 7 Distribuidor 2,77 m²
- 8 Terraza 3,73 m²

Plano de conjunto



Advertencia Legal. La información gráfica contenida en este soporte es orientativa, elaborada a partir del proyecto básico del edificio, y no tiene carácter contractual, por lo que podrá ser modificada por la empresa promotora durante la ejecución de las obras por causas de índole técnica, jurídica y comercial. Asimismo, el mobiliario, la decoración, los elementos de ambientación y los electrodomésticos incluidos son de carácter decorativo y no son objeto de contratación.