

Viviendas

B.1.3 / B.2.3 / B.3.3
C.1.3 / C.2.3 / C.3.3

Escalera / Portal B - C / 3
Planta/s 1 - 2 - 3

Superficies

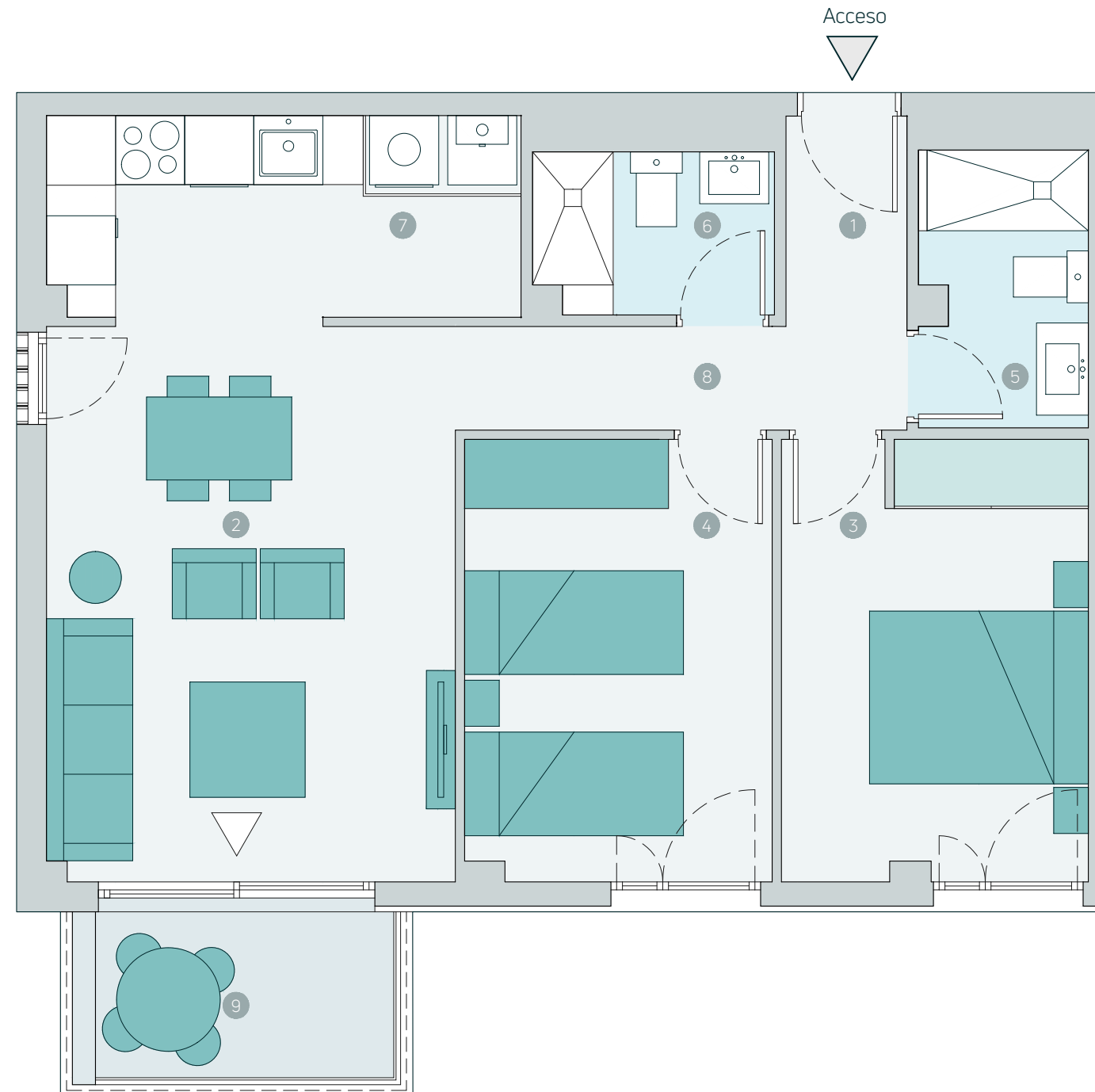
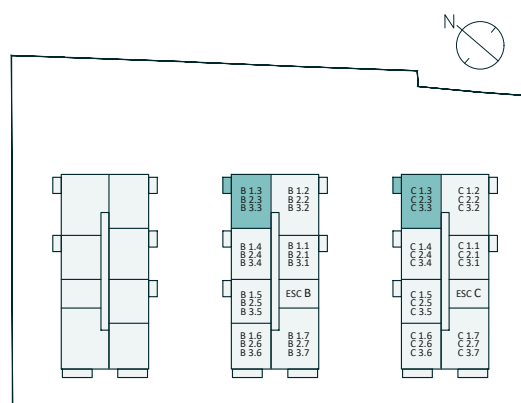
Útil interior aproximada 56,48 m²
Útil terraza 3,73 m²

Construida 65,90 m²
Construida con E.Comunes 75,22 m²

Superficies útiles por estancia

- 1 Vestibulo 1,92 m²
- 2 Estar-Comedor-Cocina 21,37 m²
- 3 Dormitorio principal 10,12 m²
- 4 Dormitorio 2 10,19 m²
- 5 Baño 1 3,44 m²
- 6 Baño 2 2,91 m²
- 7 Lavadero 3,00 m²
- 8 Distribuidor 3,53 m²
- 9 Terraza 3,73 m²

Plano de conjunto



Advertencia Legal. La información gráfica contenida en este soporte es orientativa, elaborada a partir del proyecto básico del edificio, y no tiene carácter contractual, por lo que podrá ser modificada por la empresa promotora durante la ejecución de las obras por causas de índole técnica, jurídica y comercial. Asimismo, el mobiliario, la decoración, los elementos de ambientación y los electrodomésticos incluidos son de carácter decorativo y no son objeto de contratación.

Nº Edición 02
Fecha Enero 2024