

CULMIA Portonovo Sanxenxo

Vivienda H

Bloque 1
Planta/s Planta Baja

Superficies

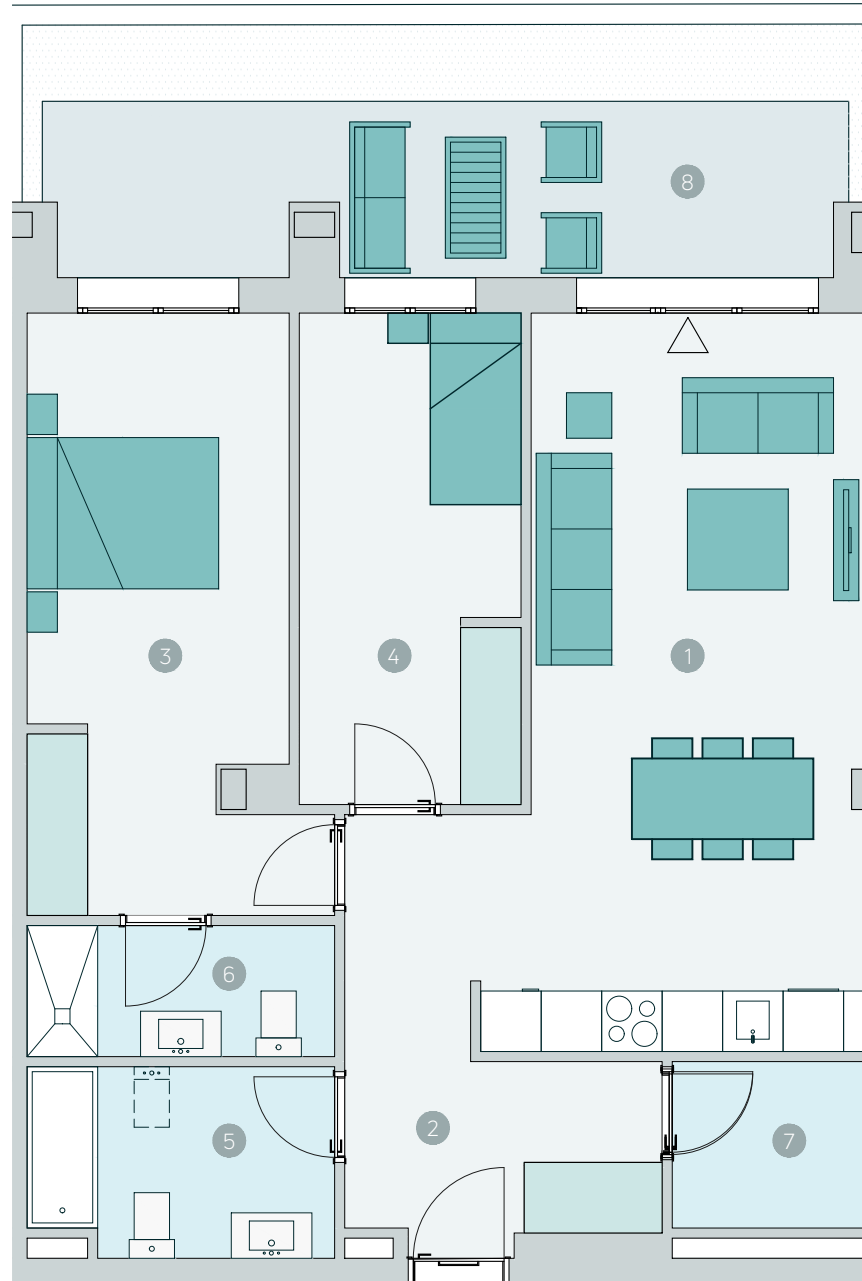
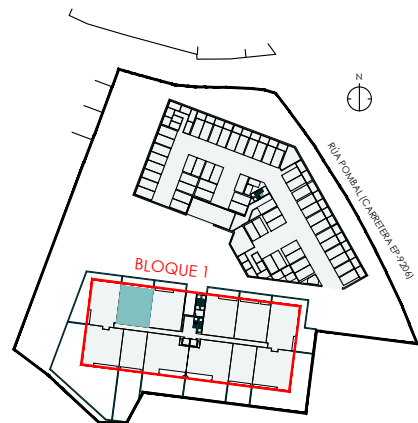
Útil interior aproximada 72,86 m²
Útil porche/jardín 21,00 m²

Construida 86,80 m²
Construida con E.Comunes 95,09 m²

Superficies útiles por estancia

1	Salón-Comedor-Cocina	25,35 m ²
2	Vestíbulo-Distribuidor	8,58 m ²
3	Dormitorio principal	15,56 m ²
4	Dormitorio 2	10,67 m ²
5	Baño 1	5,59 m ²
6	Baño 2	3,97 m ²
7	Lavadero/Tendal	3,14 m ²
8	Porche/Jardín	21,00 m ²

Plano de conjunto



Acceso



Advertencia Legal. La información gráfica contenida en este soporte es orientativa, elaborada a partir del proyecto básico del edificio, y no tiene carácter contractual, por lo que podrá ser modificada por la empresa promotora durante la ejecución de las obras por causas de índole técnica, jurídica y comercial. Asimismo, el mobiliario, la decoración, los elementos de ambientación y los electrodomésticos incluidos son de carácter decorativo y no son objeto de contratación.

Nº Edición 01
Fecha 17/06/2024

CULMIA
Destino, tu hogar