

# CULMIA Portonovo Sanxenxo

## Vivienda L

Escalera / Portal: 1  
Planta/s: Planta Baja

## Superficies

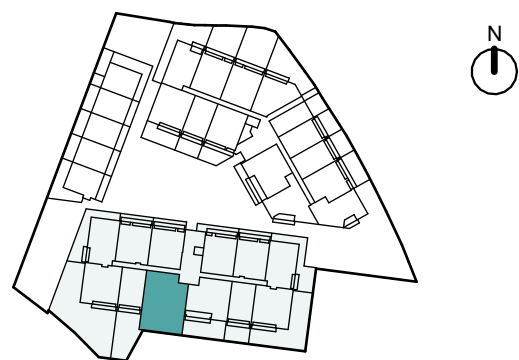
Útil interior aproximada 89,96 m<sup>2</sup>  
Útil exterior aproximada 67,25 m<sup>2</sup>

Construida 106,20 m<sup>2</sup>  
Construida con E.Comunes 116,95 m<sup>2</sup>

## Superficies útiles por estancia

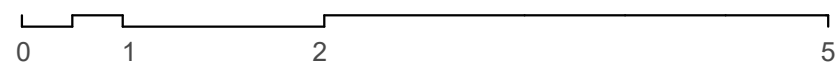
1	Recibidor	6,28 m <sup>2</sup>
2	Distribuidor	5,70 m <sup>2</sup>
3	Salón - Comedor - Cocina	30,20 m <sup>2</sup>
4	Dormitorio 1	14,48 m <sup>2</sup>
5	Dormitorio 2	10,18 m <sup>2</sup>
6	Dormitorio 3	10,00 m <sup>2</sup>
7	Baño	5,04 m <sup>2</sup>
8	Aseo	3,85 m <sup>2</sup>
9	Lav. - Tendam	4,23 m <sup>2</sup>
10	Terraza	17,21 m <sup>2</sup>
11	Jardín	50,04 m <sup>2</sup>

## Plano de conjunto



**Advertencia Legal.** La información gráfica contenida en este soporte es orientativa, elaborada a partir del proyecto básico del edificio, y no tiene carácter contractual, por lo que podrá ser modificada por la empresa promotora durante la ejecución de las obras por causas de índole técnica, jurídica y comercial. Asimismo, el mobiliario, la decoración, los elementos de ambientación y los electrodomésticos incluidos son de carácter decorativo y no son objeto de contratación.

Nº Edición: 3  
Fecha: 21/10/2024



Escala gráfica



**CULMIA**  
Destino, tu hogar