

# CULMIA Portonovo Sanxenxo

## Vivienda L

Bloque 1  
Planta/s Planta Baja

## Superficies

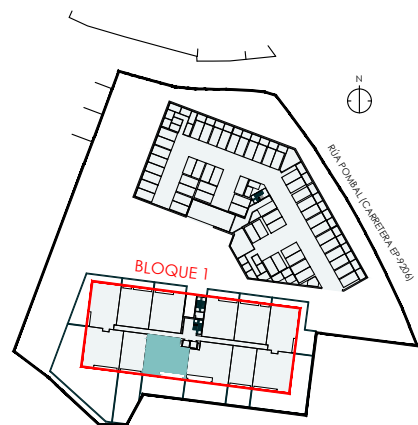
Útil interior aproximada 89,37 m<sup>2</sup>  
Útil porche/jardín 69,00 m<sup>2</sup>

Construida 105,70 m<sup>2</sup>  
Construida con E.Comunes 115,79 m<sup>2</sup>

## Superficies útiles por estancia

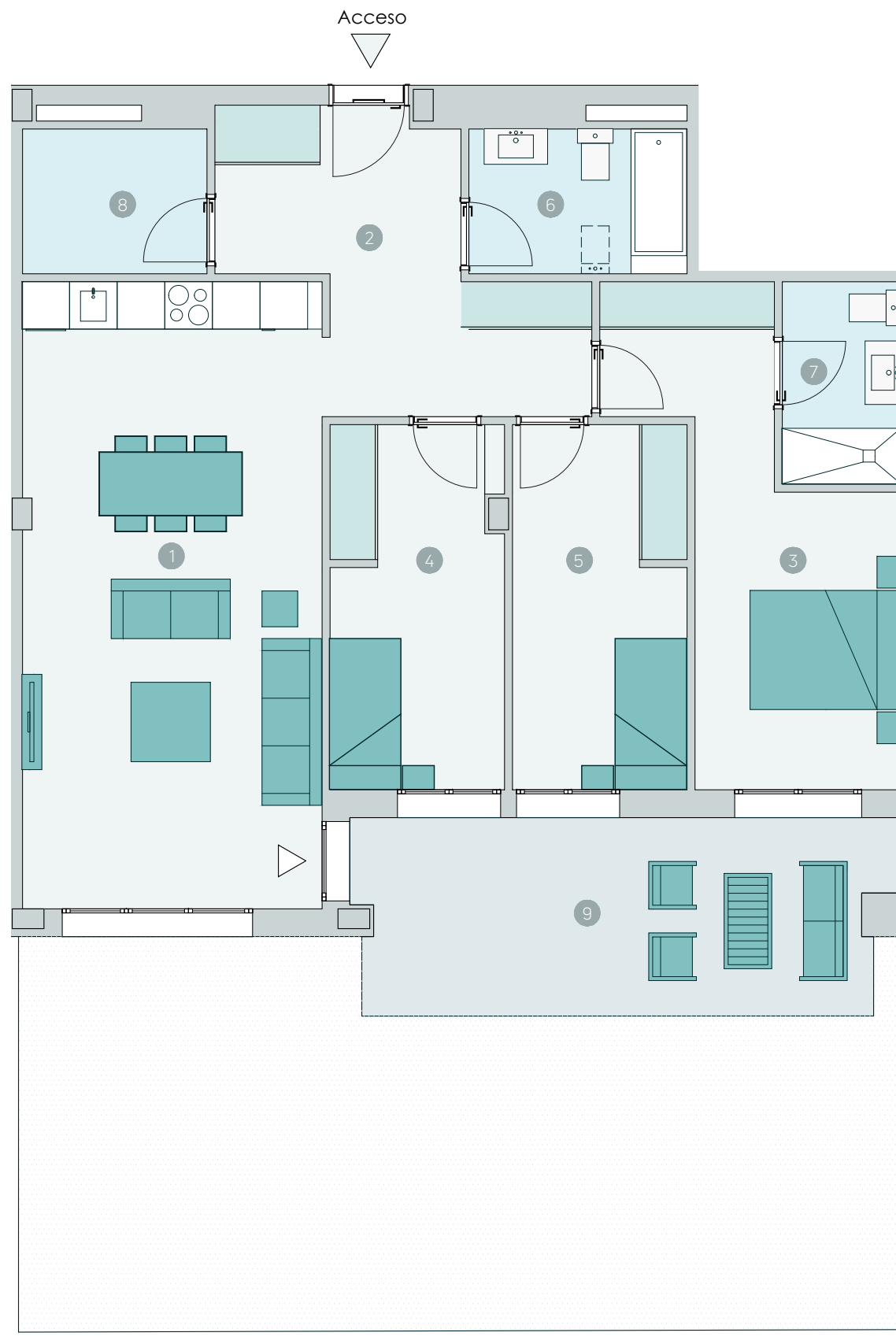
- 1 Salón-Comedor-Cocina 29,82 m<sup>2</sup>
- 2 Vestíbulo-Distribuidor 12,03 m<sup>2</sup>
- 3 Dormitorio principal 14,44 m<sup>2</sup>
- 4 Dormitorio 2 10,06 m<sup>2</sup>
- 5 Dormitorio 3 9,94 m<sup>2</sup>
- 6 Baño 1 5,02 m<sup>2</sup>
- 7 Baño 2 3,82 m<sup>2</sup>
- 8 Lavadero/Tendal 4,24 m<sup>2</sup>
- 9 Terraza 69,00 m<sup>2</sup>

## Plano de conjunto



**Advertencia Legal.** La información gráfica contenida en este soporte es orientativa, elaborada a partir del proyecto básico del edificio, y no tiene carácter contractual, por lo que podrá ser modificada por la empresa promotora durante la ejecución de las obras por causas de índole técnica, jurídica y comercial. Asimismo, el mobiliario, la decoración, los elementos de ambientación y los electrodomésticos incluidos son de carácter decorativo y no son objeto de contratación.

Nº Edición 01  
Fecha 17/06/2024



**CULMIA**  
Destino, tu hogar