

# CULMIA Portonovo Sanxenxo

## Vivienda F

Bloque 1  
Planta/s Planta BC

## Superficies

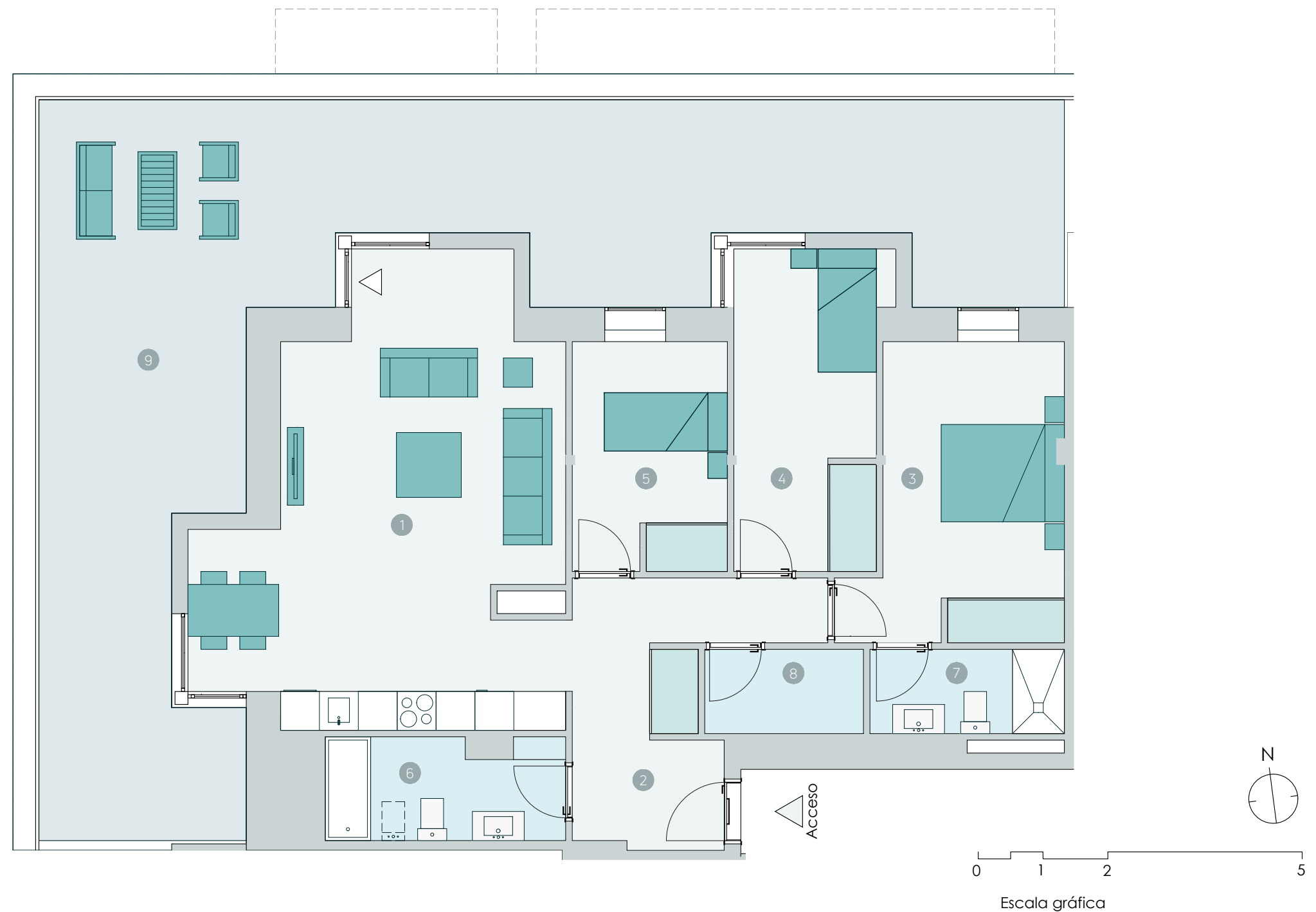
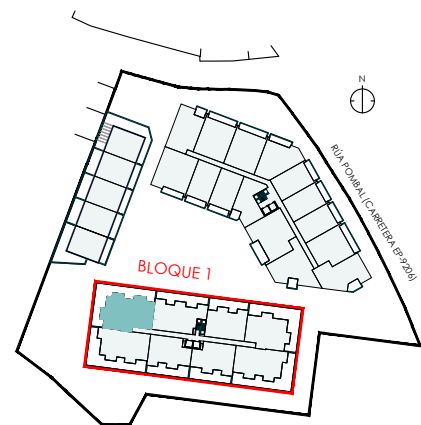
Útil interior aproximada 89,48 m<sup>2</sup>  
Útil terraza 78,00 m<sup>2</sup>

Construida 111,45 m<sup>2</sup>  
Construida con E.Comunes 122,09 m<sup>2</sup>

## Superficies útiles por estancia

1	Salón-Comedor-Cocina	32,90 m <sup>2</sup>
2	Distribuidor	10,57 m <sup>2</sup>
3	Dormitorio principal	13,69 m <sup>2</sup>
4	Dormitorio 2	11,14 m <sup>2</sup>
5	Dormitorio 3	8,41 m <sup>2</sup>
6	Baño 1	5,68 m <sup>2</sup>
7	Baño 2	3,90 m <sup>2</sup>
8	Lavadero/Tendal	3,19 m <sup>2</sup>
9	Terraza	78,00 m <sup>2</sup>

## Plano de conjunto



**Advertencia Legal.** La información gráfica contenida en este soporte es orientativa, elaborada a partir del proyecto básico del edificio, y no tiene carácter contractual, por lo que podrá ser modificada por la empresa promotora durante la ejecución de las obras por causas de índole técnica, jurídica y comercial. Asimismo, el mobiliario, la decoración, los elementos de ambientación y los electrodomésticos incluidos son de carácter decorativo y no son objeto de contratación.

Nº Edición 01  
Fecha 17/06/2024

**CULMIA**  
Destino, tu hogar