

# CULMIA MarCelOna Montjuïc

## Vivienda VPC

Bloque:	C6
Escalera:	C
Planta:	Primera
Puerta:	3

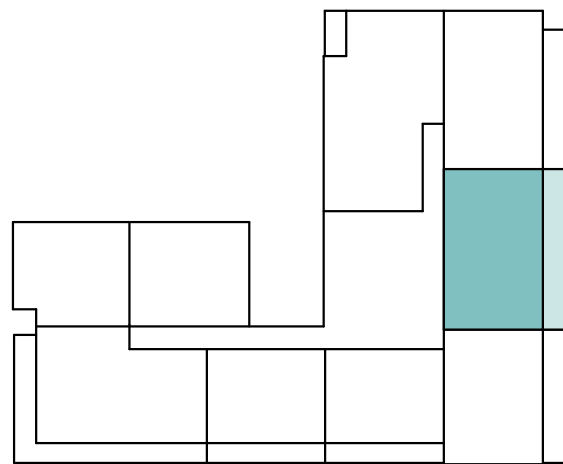
## Superficies aprox.

Útil interior	55,96 m <sup>2</sup>
Construida terraza	15,37 m <sup>2</sup>
Construida vivienda	66,05 m <sup>2</sup>
Construida con E.Comunes	84,37 m <sup>2</sup>
Computable de la calificación provisional	61,56 m <sup>2</sup>

## Superficies útiles aprox. por estancia

1 Distribuidor	6,16 m <sup>2</sup>
2 Salón-Comedor-Cocina	24,10 m <sup>2</sup>
3 Dormitorio 1	10,53 m <sup>2</sup>
4 Dormitorio 2	11,58 m <sup>2</sup>
5 Baño	3,59 m <sup>2</sup>

## Plano de conjunto

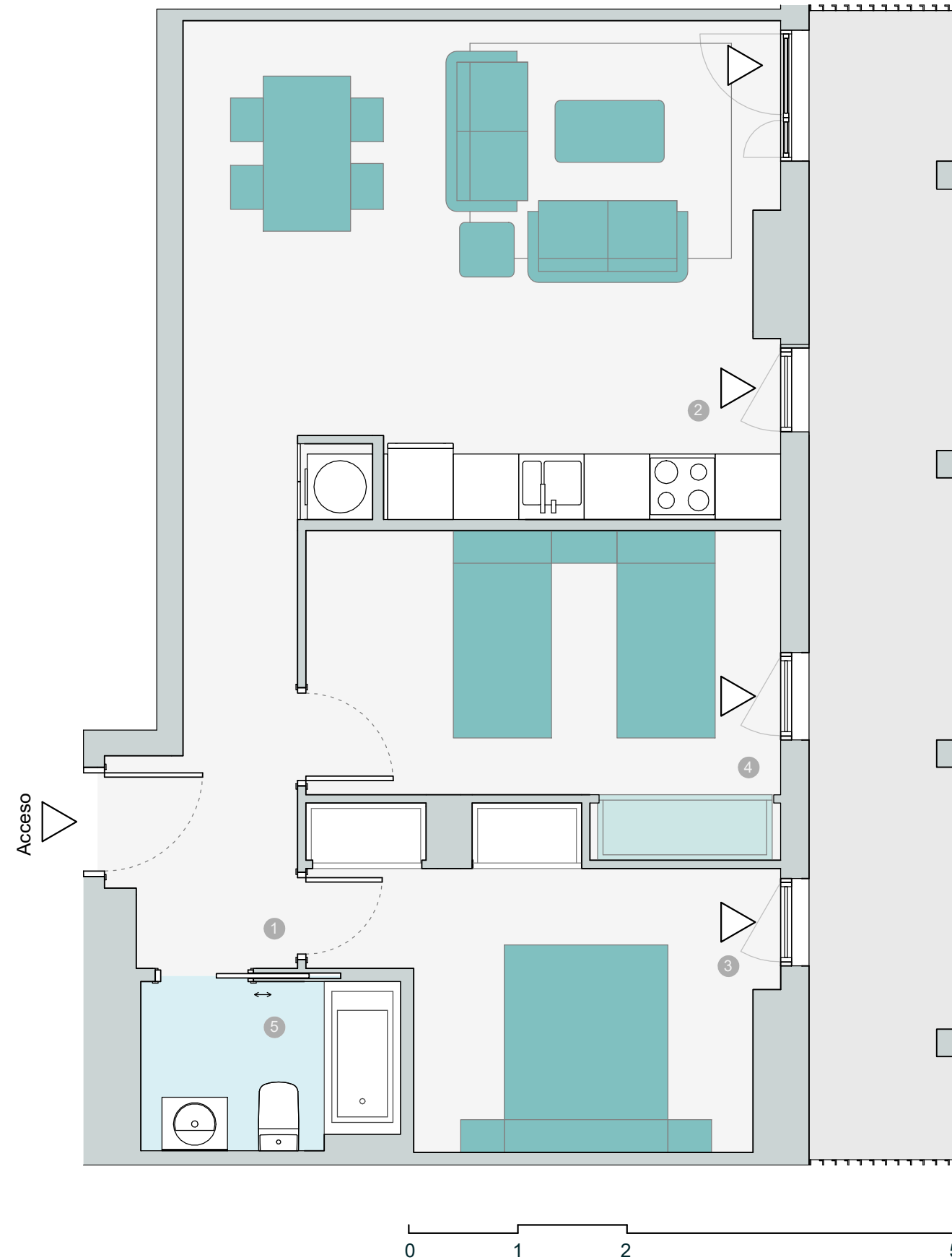


Parcela C.6 de la manzana C del sector 10 de la Marina del Prat Vermell



**Advertencia Legal.** La información gráfica contenida en este soporte es orientativa, elaborada a partir del proyecto básico del edificio, y no tiene carácter contractual, por lo que podrá ser modificada por la empresa promotora durante la ejecución de las obras por causas de índole técnica, jurídica y comercial. Asimismo, el mobiliario, la decoración, los elementos de ambientación y los electrodomésticos incluidos son de carácter decorativo y no son objeto de contratación.

Nº Edición: 01  
Fecha: Septiembre 2024



Escala gráfica



**CULMIA**  
Destino, tu hogar