

# Culmia Maestral Rocafort

## Tipología

Unifamiliar

4D\_T1

V.25-26-27-30-31-39-40

## Superficies

Útil interior aproximada 131,46 m<sup>2</sup>

Útil exterior aproximada 48,77 m<sup>2</sup>

a Acceso vivienda/Parking 24,15 m<sup>2</sup>

b Porche 2,97 m<sup>2</sup>

c Terraza ext. descubierta 13,13 m<sup>2</sup>

d Jardín 8,52 m<sup>2</sup>

Construida 155,48 m<sup>2</sup>

## Superficies útiles por estancia

1 Recibidor 4,54 m<sup>2</sup>

2 Cocina 7,78 m<sup>2</sup>

3 Estar-Comedor 34,17 m<sup>2</sup>

4 Baño principal 5,88 m<sup>2</sup>

5 Baño 2 4,00 m<sup>2</sup>

6 Baño 3 3,77 m<sup>2</sup>

7 Pasillo-Distribuidor 12,99 m<sup>2</sup>

8 Escalera 4,01 m<sup>2</sup>

9 Dormitorio 1 9,27 m<sup>2</sup>

10 Dormitorio 2 19,12 m<sup>2</sup>

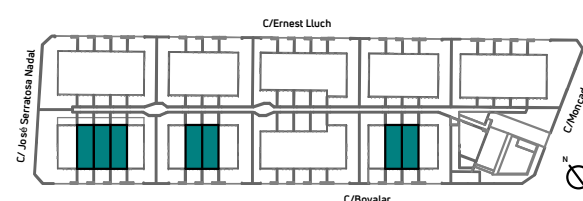
11 Dormitorio 3 11,98 m<sup>2</sup>

12 Dormitorio 4 11,80 m<sup>2</sup>

13 Trastero/Instalaciones 2,15 m<sup>2</sup>

## Plano del conjunto

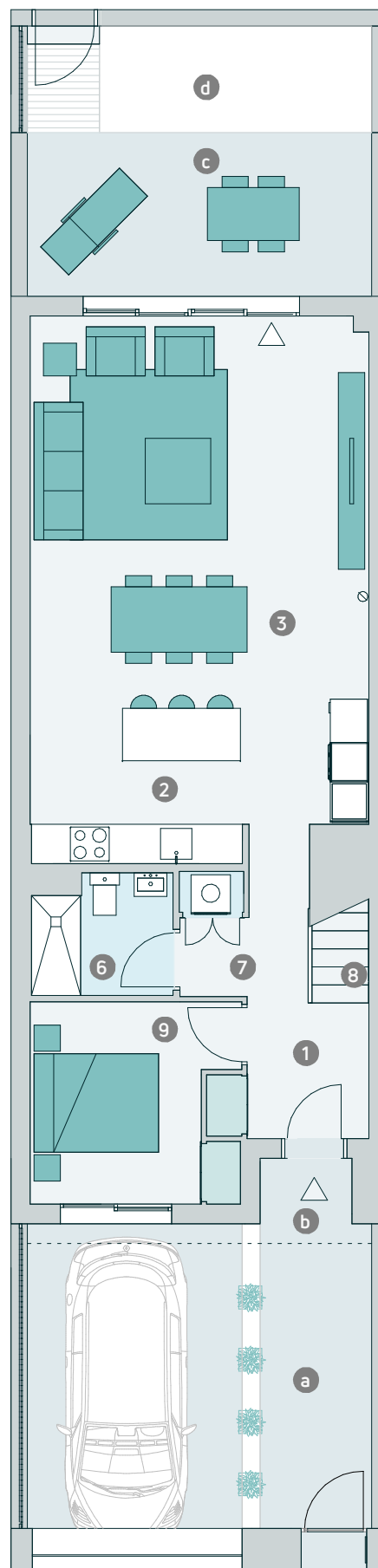
M5.1



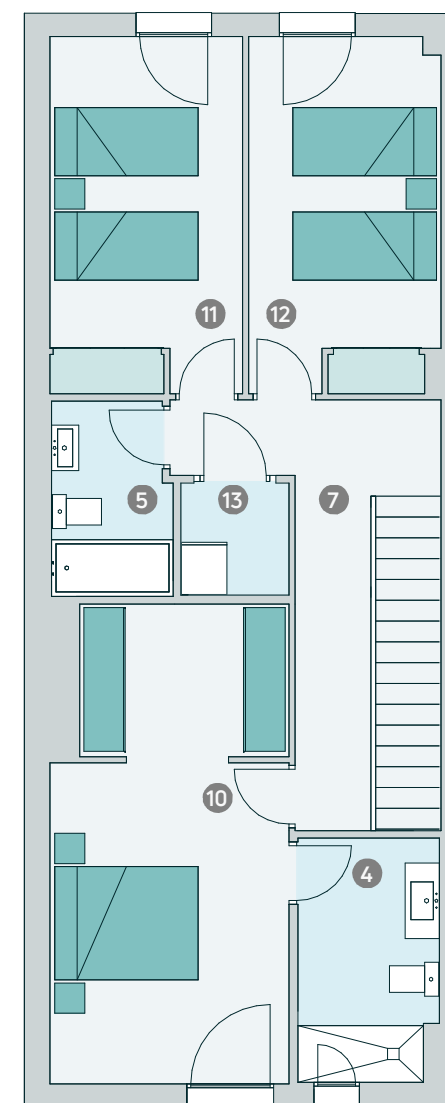
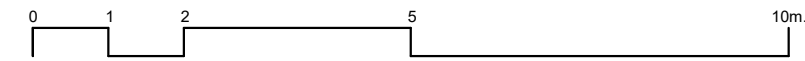
**Advertencia legal.** La información gráfica contenida en este soporte es orientativa, elaborada a partir del proyecto básico del edificio, y no tiene carácter contractual, por lo que podrá ser modificada por la empresa promotora durante la ejecución de las obras índole técnica, jurídica y comercial. Asimismo, el mobiliario, la decoración, los elementos de ambientación y los electrodomésticos incluidos son de carácter decorativo y no son objeto de contratación.

Nº Edición. 01

Fecha. Mayo 2024



ACCESO



**CULMIA**  
Destino, tu hogar