

# Culmia Maestral Rocafort

## Tipología

Unifamiliar

5D\_T1

V.18

## Superficies

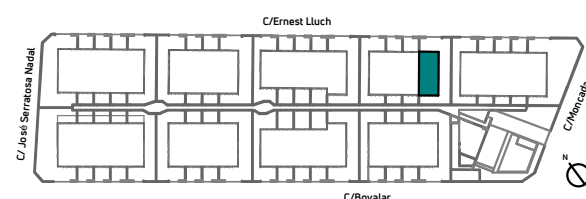
Útil interior aproximada	152,81 m <sup>2</sup>
Útil exterior aproximada	142,55 m <sup>2</sup>
a Acceso vivienda/Parking	34,80 m <sup>2</sup>
b Porche	3,65 m <sup>2</sup>
c Terraza ext. descubierta	15,94 m <sup>2</sup>
d Jardín	88,16 m <sup>2</sup>
<b>Construida</b>	<b>183,90 m<sup>2</sup></b>

## Superficies útiles por estancia

1 Recibidor	5,83 m <sup>2</sup>
2 Cocina	13,12 m <sup>2</sup>
3 Estar-Comedor	39,30 m <sup>2</sup>
4 Baño principal	4,63 m <sup>2</sup>
5 Baño 2	4,34 m <sup>2</sup>
6 Baño 3	4,16 m <sup>2</sup>
7 Pasillo-Distribuidor	13,54 m <sup>2</sup>
8 Escalera	4,00 m <sup>2</sup>
9 Dormitorio 1	9,11 m <sup>2</sup>
10 Dormitorio 2	18,43 m <sup>2</sup>
11 Dormitorio 3	11,84 m <sup>2</sup>
12 Dormitorio 4	11,82 m <sup>2</sup>
13 Dormitorio 5	12,69 m <sup>2</sup>

## Plano del conjunto

M5.1

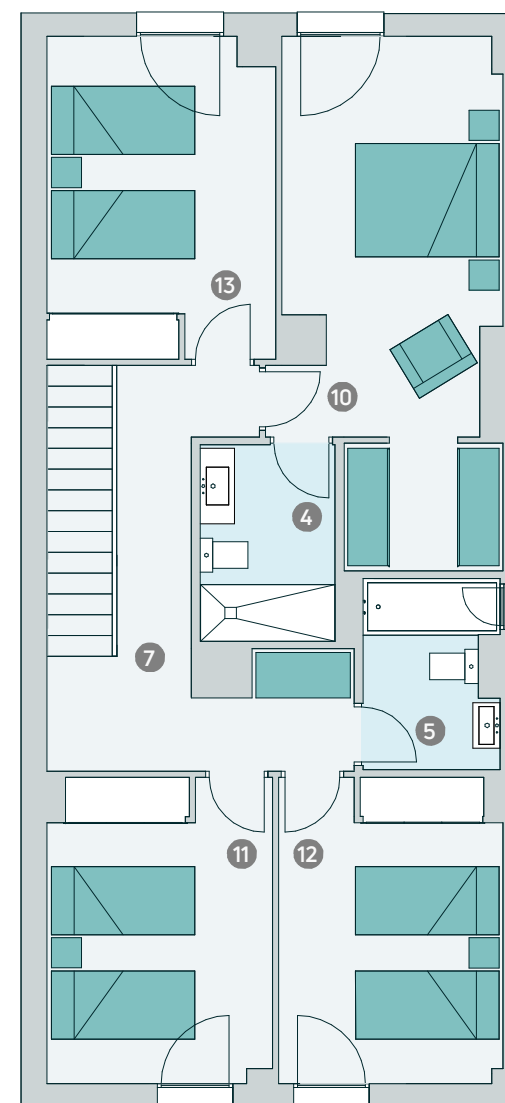
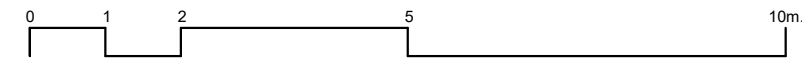
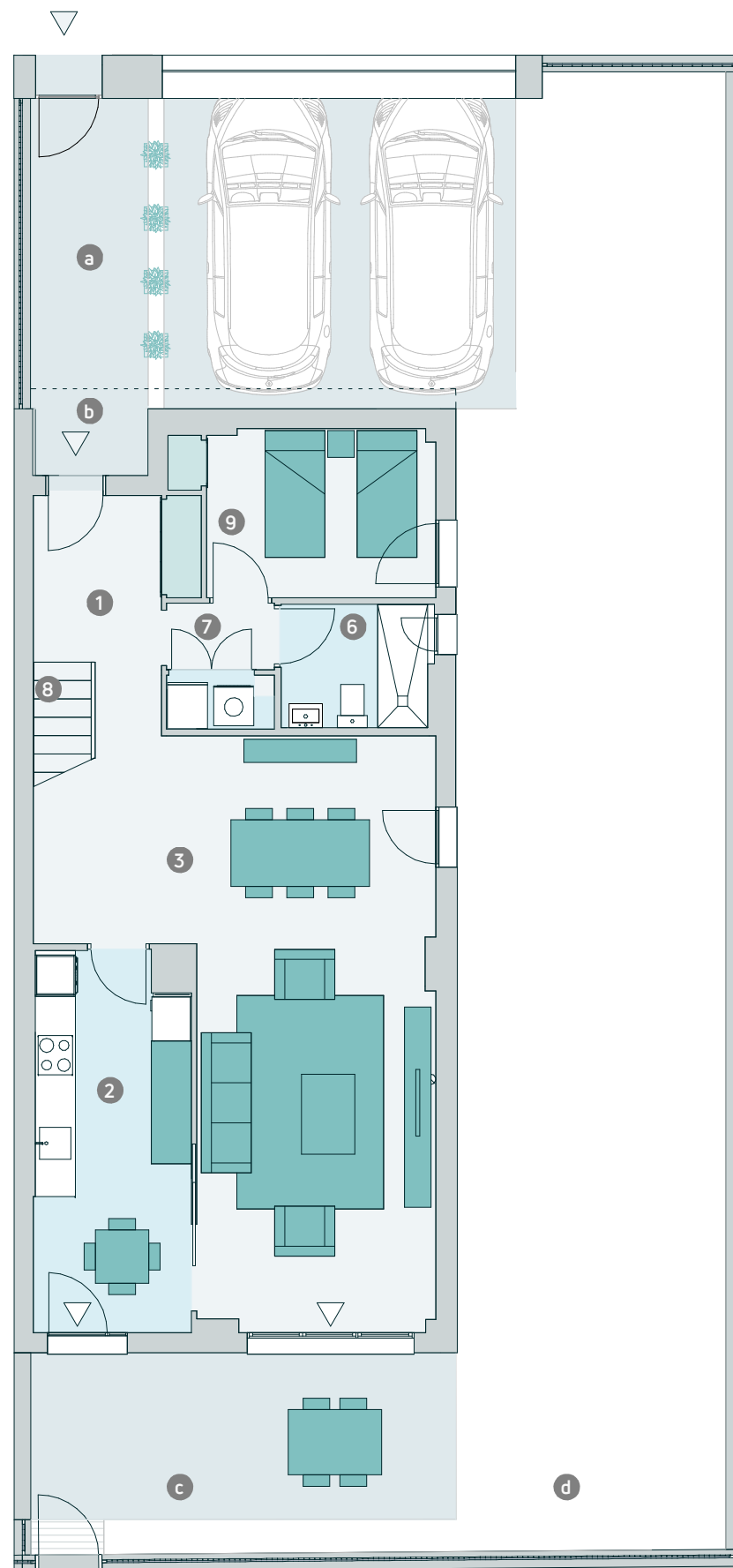


**Advertencia legal.** La información gráfica contenida en este soporte es orientativa, elaborada a partir del proyecto básico del edificio, y no tiene carácter contractual, por lo que podrá ser modificada por la empresa promotora durante la ejecución de las obras índole técnica, jurídica y comercial. Asimismo, el mobiliario, la decoración, los elementos de ambientación y los electrodomésticos incluidos son de carácter decorativo y no son objeto de contratación.

Nº Edición. 01

Fecha. Mayo 2024

ACCESO



**CULMIA**  
Destino, tu hogar