

# Mar de Calonge

## Vivienda F

Planta/s Planta 1

### Superficies

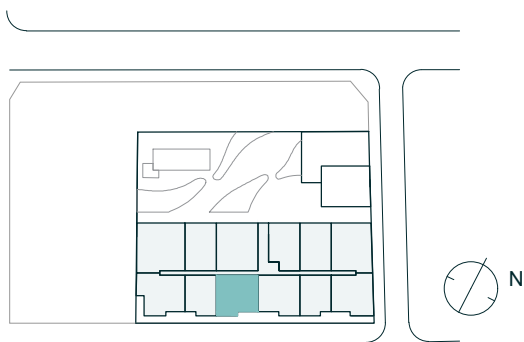
Útil interior aproximada 78,87 m<sup>2</sup>  
Útil terraza aproximada 10,17 m<sup>2</sup>

Construida 93,75 m<sup>2</sup>  
Construida con E.Comunes 110,19 m<sup>2</sup>

### S. útiles aproximadas por estancia

1	Vestibulo	3,50 m <sup>2</sup>
2	Cocina/Salón comedor	23,04 m <sup>2</sup>
3	Dormitorio principal	16,61 m <sup>2</sup>
4	Dormitorio 2	13,37 m <sup>2</sup>
5	Dormitorio 3	9,01 m <sup>2</sup>
6	Baño 1	3,67 m <sup>2</sup>
7	Baño 2	5,27 m <sup>2</sup>
8	Distribuidor	4,40 m <sup>2</sup>
9	Terraza	10,17 m <sup>2</sup>

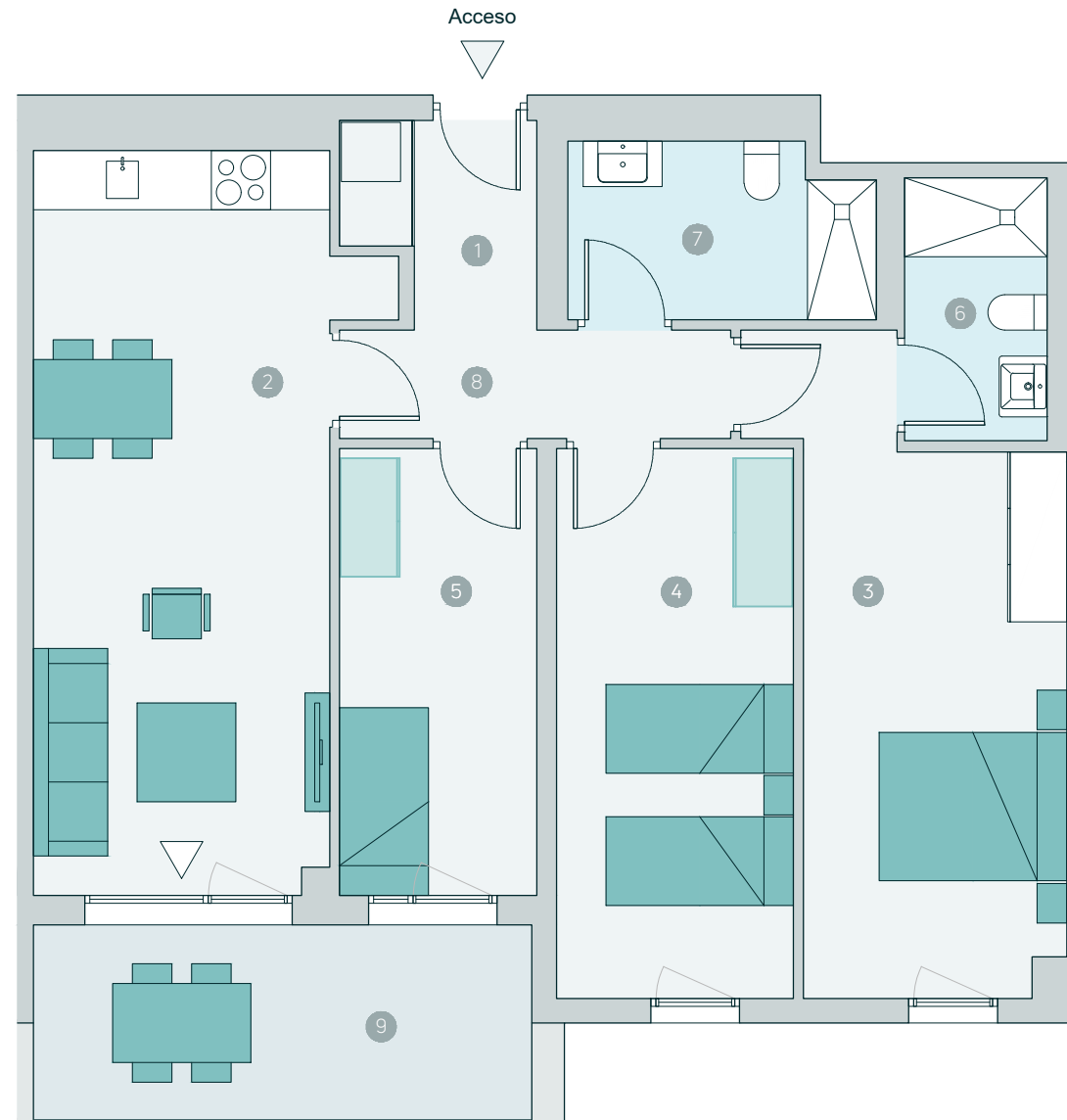
### Plano de conjunto



Av.Catalunya-PL. del Corriol. Sant Antoni de Calonge

**Advertencia Legal.** La información gráfica contenida en este soporte es orientativa, elaborada a partir del proyecto básico del edificio, y no tiene carácter contractual, por lo que podrá ser modificada por la empresa promotora durante la ejecución de las obras por causas de índole técnica, jurídica y comercial. Asimismo, el mobiliario, la decoración, los elementos de ambientación y los electrodomésticos incluidos son de carácter decorativo y no son objeto de contratación.

Nº Edición 02  
Fecha 09/01/2025



**CULMIA**  
Destino, tu hogar